

Hoiatus!

Palun tutvuge tootega kaasapandud kasutusjuhendiga hoolikalt, sest see sisaldab olulist ohutusalast teavet seadme paigalduse ja kasutamise kohta.

Seadet tohivad kasutada ainult isikud, kes on lugenud kasutusjuhendi läbi.

Kasutusjuhend tuleb hoida alles, sest seda võib minna tulevikus tarvis. Seadet tuleb kasutada ainult kasutusjuhendis toodud eesmärkidel.

Enne seadme kasutuselevõttu tuleb see pakendist välja võtta. Pärast pakendi eemaldamist veenduge, et seade on töökorras.

Kui seadmel esineb defekte, siis ei tohi seda enne parandamist kasutada.

Toode on mõeldud kodu- ja kommertskasutuseks ning seda ei tohi kasutada muul kui ettenähtud eesmärgil.

Tootja ei vastuta kahjude eest, mis on tekkinud kasutusjuhendi reeglite mittejärgimisest, seega soovime seadme kasutamisel ja hooldamisel lähtuda eelpoolnimetatud ohutusreeglitest. Sel viisil tagate enda ohutuse ja vältite seadme kahjustamist.

Seadme tootja ja tarnija ei vastuta kaudsete või ettenägematute kahjude eest, mis tulenevad seadme kasutamisest, kaasa arvatud rahaline või immateriaalne kahju, saamata jäänud kasum või sissetulek, andmete kaotsimine, toote kasutamisest saadava naudingu puudumine või muud tootega seotud toodete kahjud. Eelmises lauses mainitud sätteid kohalduvad järgnevatele kahjudele:

1. Toote või sellega seotud muu toote kvaliteedi langus või töövõime vähenemine kahjustuse tõttu või puudulik ligipääs seadmele remonttööde tegemise ajal, mis põhjustab kasutajale ajalist kulu või äritegevuse katkemist;
2. Toote või tootega seotud muude toodete väär toimimine;
3. Eelpoolmainitu kehtib ka kahjude kohta mis tahes legaalses kategoorias, kaasa arvatud hooletus ja muud kahjud, lepingute lõpetamine, sõnaliselt väljendatud või iseenesest mõistetav garantii ja absoluutne vastutus (isegi kui tootjat või tarnijat on selliste kahjude võimalikkuse eest hoiatatud).

Ohutusmeetmed:

Seadme projekteerimisel pöörati erilist tähelepanu kvaliteedistandarditele, mille kõige tähtsam eesmärk on tagada seadme ohutu kasutamine.

Vältida tuleb seadme kokkupuudet söövitavate, värvivate või kleepuvate vedelikega.

Seade on projekteeritud nii, et volukatkestuse lõppedes see taasalustab ise töötamist.

Tähelepanu! Soovitame kasutada täiendavaid kaitsevahendeid, et kaitsta paigaldistes esinevate ülepinge eest. Liigpingekaitse kaitsevad tõhusalt olukordades, kus seadmesse jõuab nimipingest kõrgem pinge. Garantii alla ei kuulu kahjustused, mille on põhjustanud seadet läbinud pinge, mis on kõrgem kui nimipinge.

Enne seadme transportimist lülitage see välja.

Enne seadme ühendamist toiteallikaga kontrollige, kas toitepinge vastab kasutusjuhendis määratud nimipingele.

Toote korrektne kõrvaldamine:

Läbikriipsutatud prügikasti kujutis tähendab, et toodet ei tohi kogu Euroopa Liidus visata ära koos olmeprügiga. Jäätmete sorteerimata minemaviskamisest tingitud keskkonna- ja tervisekahjude ärahoidmiseks tuleb toode anda üle taastöötluseks, et propageerida loodusressursside kestlikku kasutamist.

Kasutatud toote kõrvaldamiseks kasutage seda tüüpi seadmete jaoks ette nähtud kogumis- ja kõrvaldamissüsteemi või võtke ühendust seadme müüjaga. Niimoodi tagate seadme keskkonnahoidliku kõrvaldamise.



IP-kaamera tõhusa H.264 kujutise kompressiooni algoritmiga, mis tagab selge ja stabiilse videostrimimise maks. resolutsiooniga 1280x960. Väga lihtne juhtimine brauseri Internet Explorer vahendusel võimaldab kasutajatel mugavat kaamera kaugteenindust ja ka kaughaldust. Kaasasolev kaamera tarkvara võimaldab mitme võrgukaamera haldust ja integreeritud jälgimist. ICR - liigutatav infrapunafilter tagab suurepärase värviesituse päevavalguses ning suure teravusega laia hallskaala öörežiimil.

Standard:	TCP/IP
Sensor:	1/3 " Progressive Scan CMOS
Skaneerimissüsteem:	Progressiivne
Matriksi suurus:	1.3 Mpx
Resolutsioon:	1280 x 960 - 1.3 Mpx 1280 x 720 - 720p 704 x 576 - D1
Lääts:	2.8 mm
Vaatenurk:	<ul style="list-style-type: none"> • 89 ° (tootja andmed) • 93 ° (meie testitulemused)
Infrapunavalgustuse katvus:	30 m
Signaali-müra suhe:	> 50 dB
Mälukaardipesa:	—
Kujutise pakkimisviis:	H.264 / MJPEG
Häiresisendid/-väljundid:	—
Heli:	—
Kiirus bittides:	4 ... 8192 kbps - H.264
Põhivoo kaadrisagedus:	25 kaadrit/s @ 1280 x 960
Võrguliides:	10/100 Base-T (RJ-45)

Võrguprotokollid:	IPv4/IPv6, HTTP, HTTPS, SSL, TCP/IP, UDP, UPnP, ICMP, IGMP, SNMP, RTSP, RTP, SMTP, NTP, DHCP, DNS, PPPOE, DDNS, FTP, IP Filter, QoS, Bonjour
WEB Server:	Sisseehitatud
Maks. online kasutajate arv:	20
ONVIF:	2.42
Põhiomadused:	<ul style="list-style-type: none"> • 3D-DNR - digitaalne müravähendus • D-WDR - lai dünaamiline ulatus • BLC/HLC - taustvalguse / ereda valguse kompenseerimine • Võimalus muuta resolutsiooni, kvaliteeti, kiirust bittides • Kohandavad privaatsustsoonid • Mirror - peegelkujutus
Mobiiltelefonide tugi:	Port nr: 37777 või ligipääs pilve kaudu • Android: Tasuta äpp DMSS , Android: Tasuta äpp IMOU • iOS (iPhone): Tasuta äpp DMSS , iOS (iPhone): Tasuta äpp IMOU
Värv:	Valge
Toitevarustus:	<ul style="list-style-type: none"> • PoE (802.3af) • 12 V DC / 300 mA
Korpus:	Dome - Metall / Plastik
Kaitsme klass:	IP67
Töötemperatuur:	-30 °C ... 60 °C
Mõõtmed:	Ø 108 x 84 mm
Kaal:	0.25 kg
Saadaolevad keeled:	inglise
Tootja / mark:	DAHUA
Garantii:	3 aastat

Kaamera on kinnitusrõngast väljas:



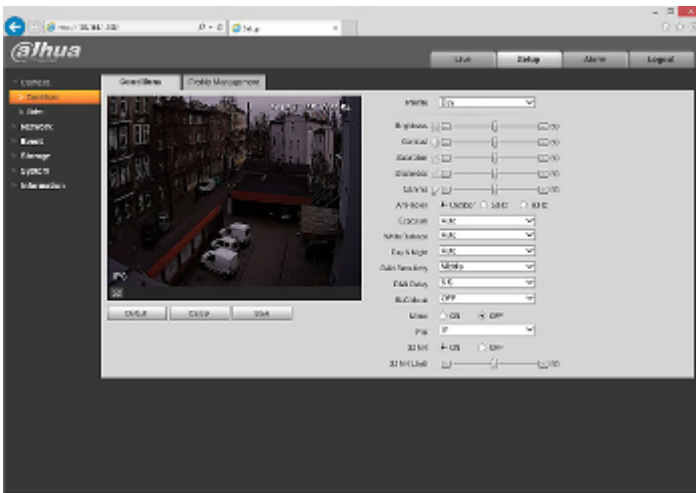
Vaade kinnituse poolt:



Komplektis:



Seadme liidese näited:



PAKEND

Mõõtmed (P x L x K): 0x0x0 mm	Brutokaal: 0 kg
-------------------------------	-----------------

