

## ВНИМАНИЕ!

Пожалуйста, прочитайте руководство пользователя, которая прилагается, потому что она содержит важную информацию по технике безопасности для установки и использования устройства.

К работе с устройством не допускать людей, которые не ознакомились с руководством пользователя.

Руководство пользователя рекомендуем сохранить, поскольку оно может быть полезно в будущем. Устройство должно использоваться только для целей, указанных в данном руководстве.

Устройство должно быть распаковано перед началом работы. После снятия упаковки убедитесь, что оборудование находится в хорошем состоянии.

Если этот продукт имеет дефекты, тогда не следует его использовать пока они не будут удалены

Продукт предназначен для домашнего и коммерческого использования и не может быть использован вопреки цели.

Производитель не несет ответственности за ущерб, вызванный несоблюдением принципов, изложенных в руководстве, так что мы рекомендуем вам следовать приведенным выше инструкциям, упомянутым правилам техники безопасности, эксплуатации и техническому обслуживанию. Таким образом, вы можете быть уверены в своей безопасности и избежать повреждений устройства.

Производитель и поставщик не несут ответственности за какие-либо убытки или ущерб, связанные с продуктом, в том числе с экономическими и нематериальными убытками, потерей прибыли, доходов, данных, удовольствия при использовании этого продукта или других, связанных с ним продуктов - косвенными, случайными или устойчивыми потерями или уничтожением. Вышеизложенное применяется независимо от того относится ли утрата или повреждение от:

1. Ухудшение качества или бездействие продукта или связанных с ним продуктов из-за повреждения, а также отсутствие доступа до продукта, отданного в ремонт, что спровоцировало простой, потерю времени пользователя или перерыв в предпринимательской деятельности;
2. Ненадлежащие результаты работы продукта или связанных с ним продуктов;
3. Это относится к потерям или повреждению согласно свободной юридической теории, включая небрежность и другой вред, расторжение контракта, явной и подразумеваемой гарантии и строгую ответственность (даже если производитель или поставщик был предупрежден о возможности таких убытков).

### Меры предосторожности:

Особое внимание во время проектирования было посвящено стандартам качества устройства, где наиболее важным фактором является обеспечение безопасности эксплуатации.

Устройство должно быть защищено от контакта с агрессивными, вязкими и пачкающими жидкостями.

Устройство это запрограммировано так, чтобы оно вновь осуществляло функционирование в случае восстановления источника питания электроэнергией после отключения питания.

**Внимание! Рекомендуем использовать защиту, чтобы дополнительно защититься от возможных перенапряжений в инсталляциях. Сетевые фильтры являются эффективной защитой от случайной подачи к устройству напряжения выше нормального. Повреждения, вызванные подачей напряжения выше, чем предусматривает инструкция, не подлежат гарантийному ремонту.**

Перед транспортировкой выключите устройство.

Перед подключением устройства к источнику питания, убедитесь, что напряжение питания соответствует номинальному напряжению, указанному в руководстве.

### Правильная утилизация устройства:

Обозначение перечеркнутой мусорного бака указывает на то, что этот продукт нельзя выбрасывать вместе с другими отходами с домашнего хозяйства во всем Евросоюзе. Чтобы избежать возможного риска для окружающей среды и здоровья, вызванные неконтролируемой утилизацией отходов, следует их передать для переработки, пропагандируя тем самым сбалансированное использование природных ресурсов

Чтобы вернуть использованный продукт, нужно воспользоваться системой приема и хранения этого вида оборудования или установить контакт с Продавцом, у которого он был приобретен. Он тот час же будет подвергнут экологической обработке.

Многофункциональный тестер камер AHD, HD-CVI, HD-TVI, IP, аналоговых камер, Speed Dome (PTZ), оборудован во многие дополнительные функций, необходимых во время запуска установки CCTV.



Видеостандарт:	<ul style="list-style-type: none"> <li>• AHD - 8 Мрх,</li> <li>• HD-CVI - 8 Мрх,</li> <li>• HD-TVI - 8 Мрх,</li> <li>• TCP/IP - 4К,</li> <li>• CVBS - PAL / NTSC</li> </ul>
Дисплей:	4 " - емкостный сенсорный экран - 800 x 480 px
Вход Video:	1 шт. AHD / HD-CVI / HD-TVI / CVBS - Гнездо BNC
Выход Video:	—
Порт LAN:	2 шт. - Сотрудничество с камерами и коммутаторами PoE
Вход Audio:	1 шт. Mini Jack
Выход Audio:	—
Измеритель уровня видеосигнала:	—
Генератор видеосигнала:	✓
Последовательные порты:	RS-485
Протоколы:	Поддержка более 30 протоколов RS485 Pelco-D, Pelco-P, YAAN, YAAN-O, YAAN-1, SAMSUNG, PANASONIC, Lilin-FAST, Lilin-MLP2, MOLYNX, MINKING A01, Fastrax, CBC, LC-NEW, WV-CS850, SONY-EVI, LG-MULTIX, DAT-SD, VICON, Vcltp, DH-YTC 06, Santachi, Bosch OSRD, TeleEye DM2, HD 600, Hikvision, KALATEL ASC, AD 168(M-B), SAMSUNG SPD, Siemens, Cohu
Скорость трансляции:	150, 300, 600, 1200, 2400, 4800, 9600, 19200, 38400, 115200 b/s



# Руководство пользователя

Код: CS-НВ-30Н  
МНОГОФУНКЦИОНАЛЬНЫЙ ТЕСТЕР ССТV CS-НВ-30Н

Тест витой пары или телефонной линии:	Тест соединения кабеля UTP или телефонного, со штекерами RJ-45
Тест линии RS-485, RS-232:	Анализ данных от управляющего устройства (данные отображаются в шестнадцатеричном формате)
Wi-Fi Module:	2.4 GHz
Идентификация провода в группе проводов:	—
Тест аудио:	✓
Цифровой универсальный измерительный прибор:	—
Измерение оптической мощности:	—
VLS (VFL) - визуальный локатор повреждений оптоволокон:	—
Рефлектометр TDR:	Возможность изменения стиля отображения меню (только UTP)
Работа в качестве источника питания:	<ul style="list-style-type: none"><li>• 12 V DC / 3 A</li><li>• 48 V (PoE, LAN), 25.5 W</li></ul>
Источник питания от батарее:	<ul style="list-style-type: none"><li>• Аккумулятор Li-Poly 7.4 V / 4000 mAh</li><li>• 12 V DC / 2 A (блок питания в комплекте)</li></ul>
Расчетное время работы аккумулятора:	max. 6 час
Обслуживание:	Графическое меню - сенсорное управление
Выбранные функции:	<ul style="list-style-type: none"><li>• Тест камер AHD</li><li>• Тест камер HD-CVI</li><li>• Тест камер HD-TVI</li><li>• Тест камер PAL/NTSC</li><li>• Тест камер IP - Поддерживается метод сжатия изображения : H.265, H.264</li><li>• Поддержка формата : 5 Мрх, 16 : 9 HD-CVI, DAHUA</li><li>• Поиск и просмотр камер IP совместимых с Onvif</li><li>• Виртуальные IPC</li><li>• Bitrate Calculator</li><li>• DH test tool</li><li>• Hik test tool</li><li>• UNV Test Tool</li><li>• HuaWei Tool</li><li>• Управление вращателями и камерами PTZ (speed dome)</li><li>• Просмотр с камер IP с помощью встроенных приложений - iVMS-4500 HD, EZView, DH test tool, Hik test tool, UNV Test Tool, HW tool, gDMSS HD Lite, XMEye, Safire EasyView, XM Test Tool, Tiandy tool</li><li>• Встроенный веб-браузер - Google Chrome</li><li>• Мониторинг соединений LAN</li><li>• Сканер адресов IP</li><li>• PING - тестирование соединения с помощью пакетов ICMP</li><li>• Обнаружение подключенного порта к коммутатору</li><li>• Тестер витой пары</li><li>• Сотрудничество с камерами и коммутаторами PoE</li><li>• Измеритель мощности PoE</li><li>• Источник питания DC 12V / 48V</li><li>• Data monitor - Монитор рядного RS-485 порта</li><li>• Тест аудио</li><li>• Hotspot - Wi-Fi</li><li>• Запись видео на карту micro SD с возможностью воспроизведения (в комплект не входит)</li><li>• Tester Play - проекция экрана: тестер, мобильный телефон и компьютер одновременно</li><li>• Воспроизведение записи</li><li>• Калькулятор</li><li>• Встроенный фонарик</li></ul>

Рабочая температура:	-10 °C ... 50 °C
Допустимая относительная влажность:	30 % ... 90 %
Вес:	0.6 kg
Размеры:	208 x 125 x 47 mm
Поддерживаемые языки:	польский, английский, чешский, французский, испанский, немецкий, португальский, русский, турецкий, итальянский
Гарантия:	2 года

Передняя панель:



Вид сбоку:



Вид сверху:



Вид сзади:



Место для аккумулятора:

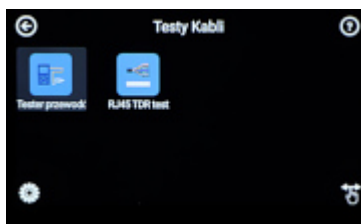
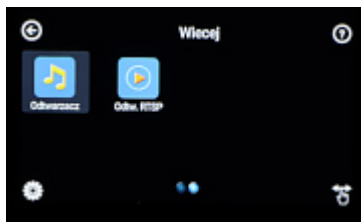


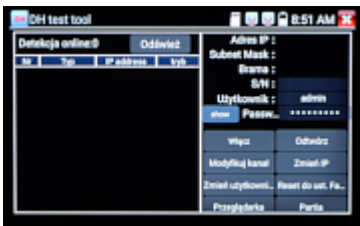
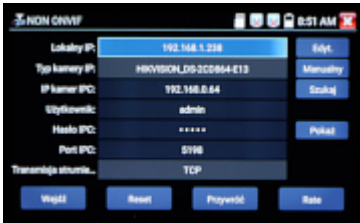
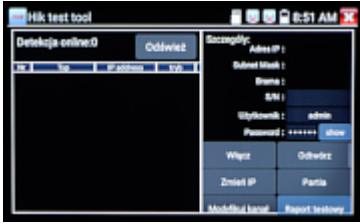
Главное меню:



# Руководство пользователя

Код: CS-HB-30H  
МНОГОФУНКЦИОНАЛЬНЫЙ ТЕСТЕР CCTV CS-HB-30H



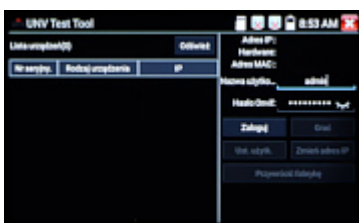
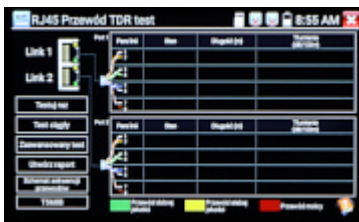
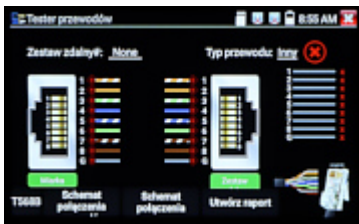
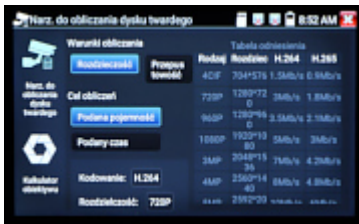


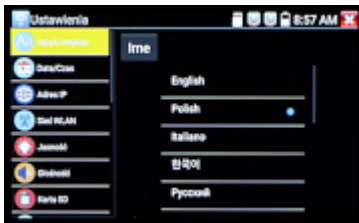
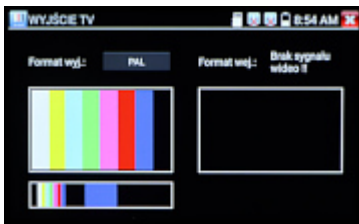




# Руководство пользователя

Код: CS-HB-30H  
МНОГОФУНКЦИОНАЛЬНЫЙ ТЕСТЕР CCTV CS-HB-30H





В комплекте:



Тестер с аксессуарами находится в удобной сумке:



## УПАКОВКА

Размеры (д. х ш х в): 0x0x0 мм	Вес брутто: 0 кг
--------------------------------	------------------