

Attenzione!

Si prega di leggere il manuale d'uso contenuto in questa pubblicazione perché contiene informazioni importanti relative alla sicurezza di installazione e uso del dispositivo.

Soltanto le persone che hanno letto il manuale d'uso possono utilizzare il dispositivo.

Il manuale d'uso deve essere conservato per eventuali riferimenti in futuro. Il dispositivo deve essere utilizzato esclusivamente per le finalità indicate nel presente manuale.

Il dispositivo deve essere disimballato prima della messa in funzione. Dopo aver tolto l'imballaggio, assicurarsi che il dispositivo è in buone condizioni.

Se il prodotto presenta difetti, non deve essere utilizzato fino a quando non viene riparato.

Il prodotto è progettato per l'uso domestico e commerciale e non può essere utilizzato per uso diverso da quello previsto.

Il produttore non è responsabile per i danni derivanti dal mancato rispetto delle norme contenute nel manuale d'uso, quindi si raccomanda di seguire le istruzioni di sicurezza di cui sopra per il funzionamento, uso e la manutenzione del dispositivo. In questo modo si garantirà la sicurezza di se stessi e si eviteranno i danni al dispositivo.

Il produttore e il fornitore non sono responsabili per eventuali perdite o danni derivanti dal prodotto, comprese le perdite economiche o immateriali, perdita di profitti, ricavi, dati, divertimento durante l'utilizzo del prodotto o di altri prodotti connessi con esso - perdita o distruzione indiretta, incidentale o consequenziale. Le disposizioni di cui sopra si applicano a prescindere dal fatto che la perdita o la distruzione si riferisce a:

1. Deterioramento della qualità o mancato funzionamento del prodotto o prodotti correlati con esso a causa dei danni, e la mancata disponibilità del prodotto quando è in fase di riparazione, che ha causato l'inattività, perdita di tempo dell'utente o un'interruzione dell'attività dell'azienda;
2. Prestazione inadeguata del prodotto o dei prodotti correlati;
3. Ciò si applica a perdite e danni secondo qualsiasi categoria giuridica, inclusa la negligenza e altri danni, rescissione del contratto, garanzia espressa o implicita e responsabilità oggettiva (anche se il produttore o il fornitore è stato notificato circa la possibilità di tali danni).

Misure di sicurezza:

In fase di progettazione, particolare attenzione è stata dedicata agli standard di qualità del dispositivo, in cui il fattore più importante è quello di garantire la sicurezza di funzionamento.

Il dispositivo deve essere protetto dal contatto con liquidi caustici, macchianti e viscosi.

Il dispositivo è stato progettato in modo tale da riprendere il funzionamento quando l'alimentazione viene ripristinata dopo un'interruzione.

Attenzione! Si consiglia di utilizzare ulteriori protezioni per proteggere il dispositivo da eventuali sovratensioni in impianti. I limitatori di sovratensione sono una protezione efficace contro il passaggio accidentale al dispositivo di tensioni superiori alla nominale. I danni causati dal passaggio di tensioni superiori alle previste nel manuale non sono coperti dalla garanzia.

Spegnere il dispositivo prima di trasportarlo.

Prima di collegare il dispositivo alla rete elettrica, assicurarsi che la tensione di alimentazione è coerente con la tensione nominale specificata nel manuale d'uso.

Corretto smaltimento del prodotto:

Il simbolo del cestino barrato indica che il prodotto non deve essere smaltito con altri rifiuti domestici in tutta l'UE. Per evitare possibili danni all'ambiente naturale o alla salute causati dallo smaltimento indiscriminato dei rifiuti, il prodotto deve essere consegnato per il riciclaggio, favorendo così l'uso sostenibile delle risorse naturali.

Per restituire un prodotto consumato, utilizzare il sistema di raccolta e smaltimento di questo tipo di apparecchiatura o contattare il rivenditore presso il quale è stata acquistata. Il prodotto sarà smaltito nel rispetto dell'ambiente.

La telecamera IP con un algoritmo efficiente di compressione dell'immagine H.264 / H.265 garantisce un'immagine chiara e nitida a una risoluzione massima di 2688 x 1520 (4.0 MPx).

La possibilità di alimentazione PoE, compatibile con lo standard 802.3af, rende il dispositivo ancora più versatile e più facile da installare.



Standard:	TCP/IP
Sensore:	1/3 " Progressive Scan CMOS
Dimensioni dello schermo:	4 Mpx
Sistema di scansione:	Progressivo
Risoluzione:	2688 x 1520 - 4 Mpx , 2560 x 1440 - 3.7 Mpx , 2304 x 1296 - 3 Mpx , 1920 x 1080 - 1080p 1280 x 960 - 1.3 Mpx 1280 x 720 - 720p
Obiettivo:	2.8 mm
Angolo di visione:	<ul style="list-style-type: none"> • 102 ° (dati del costruttore) • 97 ° (i nostri test)
Gamma di illuminazione IR:	30 m
Rapporto segnale/rumore (S/N):	> 50 dB
Interfaccia RS-485:	—
Slot per scheda di memoria:	Supporto per schede Micro SD fino a 256GB (possibilità di registrazione locale)
Metodo di compressione dell'immagine:	H.265+ / H.265 / H.264+ / H.264 / MJPEG
Ingressi / uscite di allarme:	—
Audio:	—
Bitrate:	32 ... 6144 kbps - H.264 12 ... 6144 kbps - H.265



Manuale d'uso

Codice: IPC-HDBW2431E-S-0280B-S2
TELECAMERA ANTIVANDALO IP **IPC-HDBW2431E-S-0280B-S2** - 4 Mpx 2.8 mm DAHUA

Velocità di trasmissione del flusso principale:	25 fps @ 1920 x 1080
Interfaccia di rete:	10/100 Base-T (RJ-45)
Protocolli di rete:	HTTP, HTTPS, IPv4/IPv6, TCP, UDP, ARP, RTP, RTSP, RTCP, RTMP, SMTP, FTP, SFTP, DHCP, DNS, DDNS, QoS, UPnP, NTP, Multicast, ICMP, IGMP, NFS, PPPoE, IEEE 802.1x, Bonjour
WEB Server:	Incorporato
Numero massimo di utenti online:	20
ONVIF:	18.06
Caratteristiche selezionate:	<ul style="list-style-type: none">• WDR - 120 dB - Ampia gamma dinamica dell'illuminazione• 3D-DNR - Riduzione digitale del rumore nell'immagine• ROI - miglioramento della qualità delle parti selezionate dell'immagine• BLC - compensazione del controluce• HLC - Compensazione luce alta (a punto)• ICR - Filtro meccanico a infrarossi• AGC - Regolazione automatica del guadagno dell'immagine• Mirror - Immagine speculare• Rilevamento del movimento - max. 4 zone• Zone di privacy - max. 4• Bilanciamento del bianco automatico• Analisi IVS : attraversamento della linea (trappola a scatto), intrusione
Accesso da cellulare:	Porta: 37777 o accesso via cloud • Android: Applicazione gratuita DMSS • iOS (iPhone): Applicazione gratuita DMSS
Indirizzo IP predefinito:	192.168.1.108
Nome utente predefinito / password predefinita dell'amministratore:	admin / - La password dell'amministratore deve essere impostata al primo avvio
Porte di accesso via browser:	80, 37777
Porte di accesso via applicazione PC:	37777
Porte di accesso via applicazione mobile:	37777
Porta ONVIF:	80
RTSP URL:	rtsp://admin:haslo@192.168.1.108:554/cam/realmonitor?channel=1&subtype=0 - Flusso principale rtsp://admin:haslo@192.168.1.108:554/cam/realmonitor?channel=1&subtype=1 - Sottoflusso
Alimentazione:	<ul style="list-style-type: none">• PoE (802.3af),• 12 V DC / 430 mA
Consumo di energia:	< 5.2 W
Custodia:	Dome - Metallo
Colore:	Bianco
Grado di protezione:	IP67
Antivandalo:	IK10
Temperatura di funzionamento:	-40 °C ... 60 °C
Peso:	0.35 kg
Dimensioni:	Ø 110 x 81 mm

Lingue supportate:	polacco, inglese, ceco, francese, spagnolo, neerlandese, tedesco, portoghese, russo, italiano
Costruttore / Marca:	DAHUA
Garanzia:	3 anni

Vista interna della custodia:



Vista dal lato di montaggio:



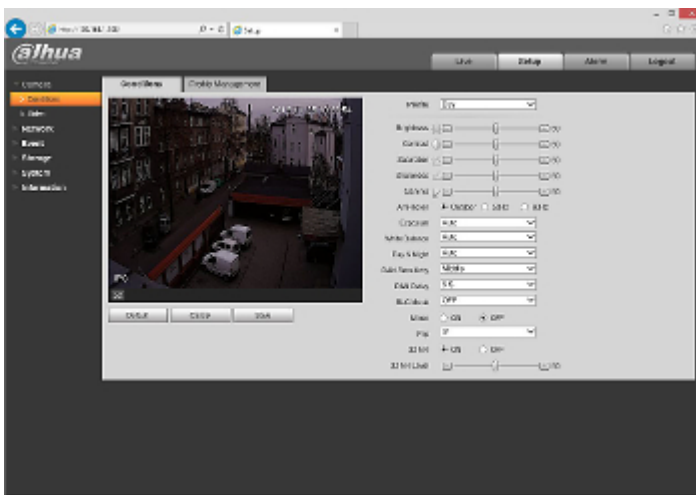
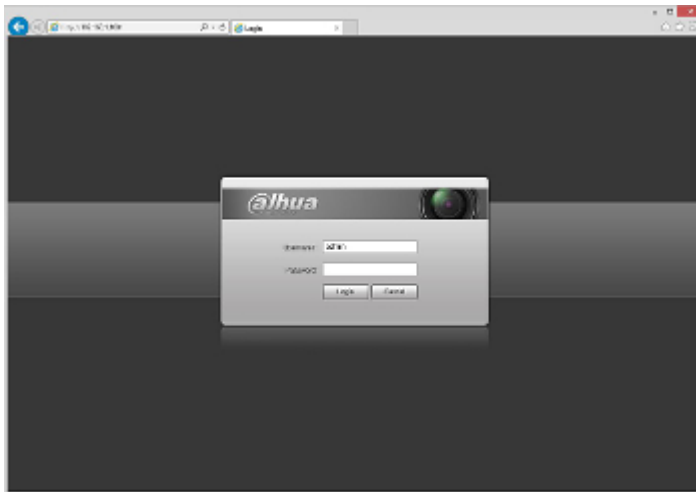
Scopri come inizializzare le telecamere DAHUA:

:

Fornita in dotazione:



Esempi di catture d'immagine dell'interfaccia del dispositivo:



CONFEZIONE

Dimensioni (L x P x A): 0x0x0 mm	Peso lordo: 0 kg
----------------------------------	------------------