

## Pastaba!

Prašome susipažinti su naudojimo instrukcija prijungta prie šio parengimo, todėl, kad jose yra svarbios informacijos susijusios su instaliavimo saugumu ir įrengimo naudojimu.

Įrengimu negali naudotis asmenys, kurie nesusipažino su instrukcija.

Būtina išsaugoti instrukciją, nes ji gali praverti ateityje. Įrengimas skirtas naudoti vien tik tikslams, nustatytiems šioje instrukcijoje. Prieš įdiegimą reikia išpakuoti įrengimą. Išėmus iš įpakavimo būtina patikrinti ar įrengimas yra gerame stovyje.

Jeigu įrengimas yra sugedęs, su defektais, negalima jo naudoti kol nebus pataisytas.

Produktas yra skirtas naudoti namuose, negali būti panaudotas komerciniais tikslais ir negali būti naudojamas ne pagal paskirtį.

Gamintojas neatsako už žalos dėl taisyklių nurodytų instrukcijoje nesilaikymo, todėl patariame laikytis aukščiau nurodytų darbo saugumo, įrengimo aptarnavimo ir priežiūros taisyklių. Tokiu būdu užtikrinsite saugumą ir išvengsite įrengimo sugedimo.

Gamintojas ir tiekėjas neatsako už produkto nuostolius ir pažeidimus, taip pat už ekonominius ir nematerialinius nuostolius, pajamų, pelno, duomenų, malonumo nuostolius produkto naudojimo metu arba kitų su juo susijusių produktų- betarpišką nuostolį, atsitiktinį arba asiradusį dėl pažeidimo. Šios nuostatos galioja nepaisant to ar nuostoliai ir pažeidimai yra susiję su:

1. Produkto kokybės pablogėjimo arba produkto neveikimo ar su juo susijusių produktų dėl pažeidimų atveju, arba dėl produkto prienamumo atiduoto taisyklių trūkumo įvyko prastovos, vartotojo laiko praradimas arba ūkinės veiklos veikimo pertrauka;
2. Netinkamais produkto darbo rezultatais arba su juo susijusiais produktais;
3. Nuostoliais ir žalomis pagal bent kokią/laisvą juridinę teoriją, kartu su neprižiūrėjimu ir kitomis žalomis, kontrakto, nustatytos ir prileidžiamos garantijos nutraukimu ir pilna atsakomybe (nors ir gamintojas ar tiekėjas buvo painformuotas apie tokių žalų atsiradimo galimybes).

### Saugmo priemonės:

Projektavimo metu didelis dėmesys buvo pašvestas įrengimo kokybės standartams, kur svarbiausiu veiksmu yra naudojimo saugumo užtikrinimas.

Įrengimą būtina saugoti nuo sąlyčio su išėdančiais, lipniais ir dėmes teikiančiais skysčiais.

Šis įrengimas yra taip suprojektuotas, kad iš naujo veiktų elektros energijos atsiradimo metu, kuomet per kažkokį laiko tarpą nebuvo maitinimo.

**Dėmesio! Mes rekomenduojame naudoti saugiklius kad dar labiau apsaugoti įrenginį nuo galimų esančių įrengimuose viršįtampių. Saugikliai nuo viršįtampio yra apsauga nuo atsitiktinio perdavimo į įrenginį didesnių nei vardinė įtampa. Žalos, padarytos perduodant įtampas didesnės nei numato instrukcija, nėra taisomos pagal garantiją.**

Prieš transportavimą išjungti įrengimą

Prieš prijungiant įrengimą prie maitinimo būtina patikrinti, ar teikiama įtampa, atitinka nustatytai nominaliai įtampai, kuri yra pateikta instrukcijoje.

### Produkto tinkamas utilizavimas:

Perbrauktos šiukšlių dėžės ženklas nurodo, kad produktas negali būti išmestas kartu su kitomis namų apyvokos atliekamos visoje ES. Kad išvengti eventualios natūralios aplinos teršimo grėsmės arba sveikatos grėsmės dėl nekontroliuoto atliekų laikymo, būtina atiduoti jas perdirbimui, tuo pačiu skatinant natūralių išteklių subalansuotą išnaudojimą.

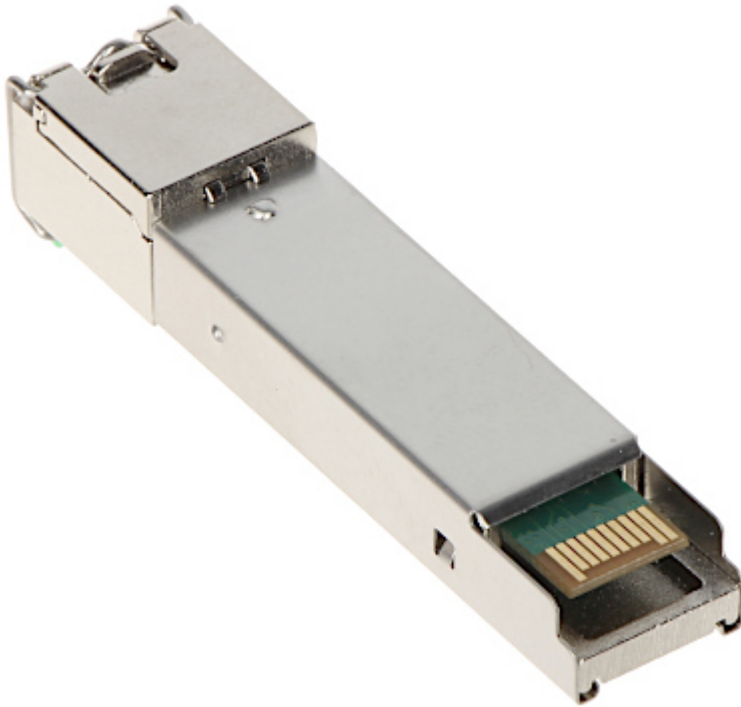
Kad grąžinti sunaudotą produktą, būtina pasinaudoti tokio tipo įrangos priėmimo ir laikymo sistema arba susisiekti su pardavėju, kur buvo perkamas įrengimas. Tuomet jis bus atiduotas ekologiškam perdirbimui.

Optiniai moduliai atitinkantys standartams SFP (Small Form-factor Pluggable) tai įrenginiai konvertuojantys elektros signalą elektrinį į optinį ir optinį į elektrinį. Panaudotos konverterių medijos su modulių pakeitimo galimybe SFP yra labai naudingas dėl universalumo np. pvz tinklo konfigūravimo metu vietoj keisti visą įrengimą arba pridėti naujas medijas konverterius reikia tik pritaikyti naują modulį SFP. Moduliai bendradarbiauja su dauguma komutatorių ir maršrutizatorių su SFP lizdu.

Demėso! GTS-SFP-53G reikalauja bendradarbiavimui GTS-SFP-35G.



Perdavimo protokolai:	IEEE 802.3z 1000Base-FX
Šviesolaidžio tipas:	8.3/125 μm, 8.7/125 μm, 9/125 μm, 10/125 μm - Vienamodis šviesolaidis
Maksimalus transmisijos nuotolis:	20 km
Perdavimas:	max. 1.25 Gb/s
Reikalingų gijų skaičius:	1
Optinės jungtys:	SC / PC
Šviesos šaltinis / optinės bangos ilgis:	Lazeris FP - 1550 / 1310 nm (Tx / Rx)
Pagrindinės savybės:	Spektrinio kanalų tankinimo technologija WDM (Tx 1550nm / Rx 1310nm)
Siūstuvo galia:	-8 ... -3 dB
Imtuvo jautrumas:	≥ -22 dB
Maitinimas:	3.3 V DC
Darbo temperatūra:	0 °C ... 70 °C
Svoris:	0.024 kg
Garantija:	2 metai



Sujungimo schema:



1. komutatorius su SFP lizdu
2. modulis GTS-SFP-53G
3. Šviesolaidinė transmisija (maks. 20 km)
4. modulis GTS-SFP-35G

PAKUOTĖ

Matmenys (ilg. x pl. x aukšt.): 0x0x0 mm	Svoris bruto: 0 kg
--	--------------------