

## Opozorilo!

Prosimo, da se seznanite z navodilom za uporabo, vsebovanem v tem elaboratu, saj vsebuje pomembne informacije, povezane z varnostjo instalacije in uporabe naprave.

Naprave ne smejo uporabljati osebe, ki se niso seznanile z navodilom.

Navodilo za uporabo je treba shraniti, ker utegne biti potrebno v prihodnosti. Napravo se sme uporabljati izključno za namene, navedene v tem navodilu.

Napravo je treba pred zagonom razpakirati. Po odstranitvi embalaže se je treba prepričati, da je naprava v dobrem stanju.

Če ima ta izdelek napake, se ga ne sme uporabljati, dokler ni popravljen.

Izdelek je namenjen za zasebno uporabo doma in za uporabo v komercialne namene in se ga ne sme uporabljati neskladno z njegovo namembnostjo.

Proizvajalec ne odgovarja za škodo, nastalo zaradi neupoštevanja pravil, vsebovanih v navodilu za uporabo, zato priporočamo, da se držite zgoraj omenjenih pravil zagotavljanja varnosti pri delu, pri delu z napravo in vzdrževalnih opravilih. Na ta način boste zagotovili varnost zase in tudi preprečili nastanek škode na napravi.

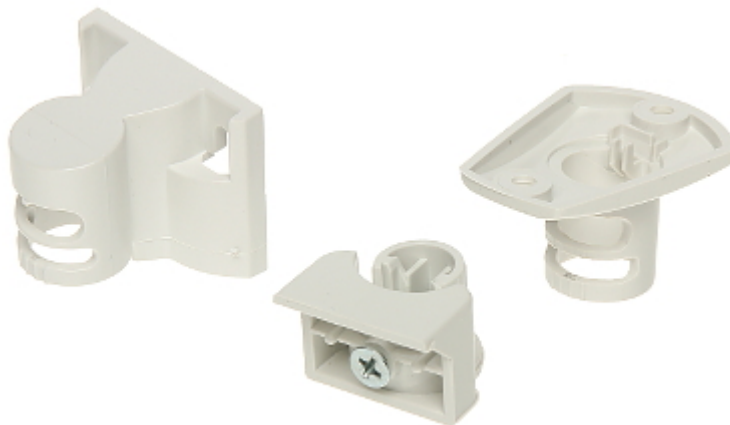
Proizvajalec in dobavitelj naprave nista odgovorna za izgubo ali uničenje, povezana z izdelkom, vključno s finančnimi ali neopredmetenimi izgubami, izgubo dobička, prihodkov, podatkov, izgubo prijetnosti tekom uporabe izdelka ali z njim povezanih drugih izdelkov - posredno, naključno ali nastalo z izgubo ali uničenjem naprave. Zgornje določbe veljajo ne glede na to, ali se izguba ali uničenje nanašata na:

1. Poslabšanje kakovosti ali na nedelovanje izdelka ali z njim povezanih izdelkov zaradi poškodovanja, kakor tudi na nedostopnost do izdelka, oddanega v popravilo, kar ima za posledico zastoj, izgubo uporabnikovega časa ali prekinitev v gospodarski dejavnosti;
2. Neustrezne rezultate delovanja izdelka ali z njim povezanih izdelkov;
3. To velja za izgube in škode po kateri koli pravni teoriji, vključno s škodo zaradi zanemarjenosti in drugimi škodami, prekinitvijo pogodbe, izraženo ali domnevno dano garancijo ter objektivno odgovornostjo (tudi če je bil proizvajalec ali dobavitelj obveščen o možnosti nastanka takšnih škod).

### Varnostna sredstva:

Pri projektiranju je bila posebna pozornost namenjena standardom kakovosti naprave, pri čemer je najpomembnejši dejavnik zagotavljanje varnosti.

Preprečevati je treba stik naprave z jedkimi, madeže povzročajočimi in lepкими tekočinami.



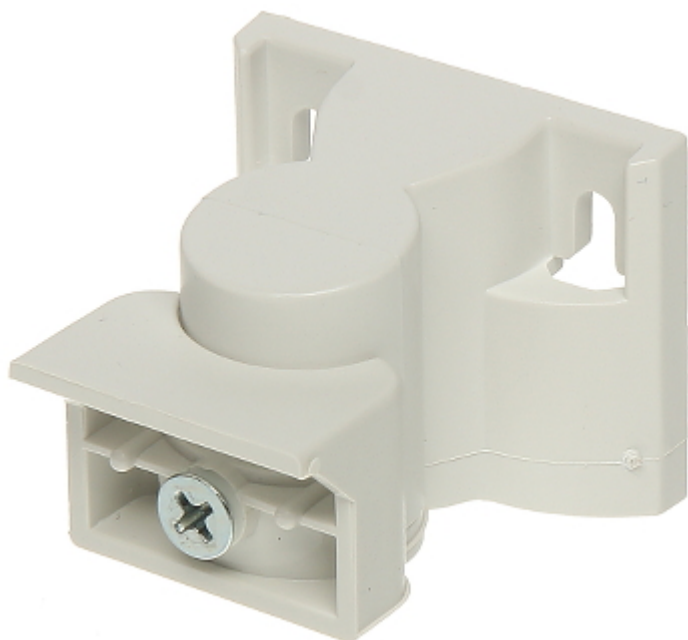
Uporaba:	Detektorji iz serije DSC LC
Regulacija nagibnega kota:	0 °
Regulacija kota obračanja:	± 45 °
Ohišje:	Umetni material
Montaža:	Univerzalni nosilec, olajšujoč montažo detektorja tako na steno, kot na strop

Teža:	0.015 kg (montaža na steno) 0.011 kg (montaža na strop)
Dimenzije:	42 x 45 x 34 mm (montaža na steno) 36 x 47 x 31 mm (montaža na strop)
Garancija:	2 leta

Posamezni elementi:



Način montaže:



Način montaže:



V kompletu:



## PAKIRANJE

Dimenzije (Dolž. x Šir. x Viš.): 0x0x0 mm	Bruto teža: 0 kg
---	------------------