

ВНИМАНИЕ!

Пожалуйста, прочитайте руководство пользователя, которая прилагается, потому что она содержит важную информацию по технике безопасности для установки и использования устройства.

К работе с устройством не допускать людей, которые не ознакомились с руководством пользователя.

Руководство пользователя рекомендуем сохранить, поскольку оно может быть полезно в будущем. Устройство должно использоваться только для целей, указанных в данном руководстве.

Устройство должно быть распаковано перед началом работы. После снятия упаковки убедитесь, что оборудование находится в хорошем состоянии.

Если этот продукт имеет дефекты, тогда не следует его использовать пока они не будут удалены

Продукт предназначен для домашнего и коммерческого использования и не может быть использован вопреки цели.

Производитель не несет ответственности за ущерб, вызванный несоблюдением принципов, изложенных в руководстве, так что мы рекомендуем вам следовать приведенным выше инструкциям, упомянутым правилам техники безопасности, эксплуатации и техническому обслуживанию. Таким образом, вы можете быть уверены в своей безопасности и избежать повреждений устройства.

Производитель и поставщик не несут ответственности за какие-либо убытки или ущерб, связанные с продуктом, в том числе с экономическими и нематериальными убытками, потерей прибыли, доходов, данных, удовольствия при использовании этого продукта или других, связанных с ним продуктов - косвенными, случайными или устойчивыми потерями или уничтожением. Вышеизложенное применяется независимо от того относится ли утрата или повреждение от:

1. Ухудшение качества или бездействие продукта или связанных с ним продуктов из-за повреждения, а также отсутствие доступа до продукта, отданного в ремонт, что спровоцировало простой, потерю времени пользователя или перерыв в предпринимательской деятельности;
2. Ненадлежащие результаты работы продукта или связанных с ним продуктов;
3. Это относится к потерям или повреждению согласно свободной юридической теории, включая небрежность и другой вред, расторжение контракта, явной и подразумеваемой гарантии и строгую ответственность (даже если производитель или поставщик был предупрежден о возможности таких убытков).

Меры предосторожности:

Особое внимание во время проектирования было посвящено стандартам качества устройства, где наиболее важным фактором является обеспечение безопасности эксплуатации.

Устройство должно быть защищено от контакта с агрессивными, вязкими и пачкающими жидкостями.

Устройство это запроецировано так, чтобы оно вновь осуществляло функционирование в случае восстановления источника питания электроэнергией после отключения питания.

Внимание! Рекомендуем использовать защиту, чтобы дополнительно защититься от от возможных перенапряжений в инсталляциях. Сетевые фильтры являются эффективной защитой от случайной подачи к устройству напряжения выше нормального. Повреждения, вызванные подачей напряжения выше, чем предусматривает инструкция, не подлежат гарантийному ремонту.

Перед транспортировкой выключите устройство.

Перед подключением устройства к источнику питания, убедитесь, что напряжение питания соответствует номинальному напряжению, указанному в руководстве.

Правильная утилизация устройства:

Обозначение перечеркнутой мусорного бака указывает на то, что этот продукт нельзя выбрасывать вместе с другими отходами с домашнего хозяйства во всем Евросоюзе. Чтобы избежать возможного риска для окружающей среды и здоровья, вызванные неконтролируемой утилизацией отходов, следует их передать для переработки, пропагандируя тем само уравновешенное использование природных ресурсов

Чтобы вернуть использованный продукт, нужно воспользоваться системой приема и хранения этого вида оборудования или установить контакт с Продавцом, у которого он был приобретен. Он тот час же будет подвергнут экологической обработке.



Стандарт:	TCP/IP
Поддерживаемые разрешения:	max. 8.3 Мрх - 3840 x 2160 рх, 4K UHD
Выходы видео:	1 шт. HDMI 1 шт. VGA
Поддержка аудио:	4 Каналы - Звук с камер
Входы аудио:	—
Выходы аудио:	—
Метод сжатия изображения:	H.265+ / H.265 / H.264 / H.264+
Поддерживаемые жесткие диски:	1 x 4 TB SATA
Режимы записи:	Ручной, детектор движения, график
Сетевые протоколы:	HTTP, HTTPS, TCP/IP, IPv4/IPv6, RTSP, UDP, NTP, DHCP, DNS, IP Filter, DDNS, IP Search, P2P, ONVIF 2.4
Архивация на внешних носителях данных:	Архивация на USB (pendrive, внешний диск)
Поиск и воспроизведение звукозаписей:	Поиск по времени и событиям типа. Воспроизведение: вперед, назад, быстро, медленно Расширенный поиск (одна секунда) Все каналы синхронно воспроизводятся, функция «Smart Search»
Поток (bitrate):	max. 80 Mbps
Сетевые функции:	<ul style="list-style-type: none">• Wi-Fi - IEEE 802.11 b/g/n, 2.4 GHz, Сотрудничество с камерами Dahua• Полная поддержка через сеть, Удаленное копирование записи, Встроенный Веб-сервер max. 128 он-лайн пользователи



Руководство пользователя

Код: NVR2104HS-W-4KS2
РЕГИСТРАТОР IP NVR2104HS-W-4KS2 Wi-Fi, 4 КАНАЛА, 4K UHD DAHUA

Доступ с мобильного телефона:	Порт: 37777 или доступ через облако • Android: Бесплатное приложение DMSS • iOS (iPhone): Бесплатное приложение DMSS Посмотрите фильм о том, как настроить P2P в регистраторы Dahua и как включить мобильное приложение
Имя пользователя по умолчанию /пароль администратора:	admin / - Пароль администратора должен быть установлен при первом запуске
Адрес по умолчанию IP:	192.168.1.108
Порты доступа через веб-сайт:	80, 37777
Порты доступа через приложение на PC:	37777
Порт доступа через мобильного приложения:	37777
RTSP URL:	rtsp://admin:haslo@192.168.1.108:554/cam/realmonitor?channel=1&subtype=0 - Основной поток rtsp://admin:haslo@192.168.1.108:554/cam/realmonitor?channel=1&subtype=1 - Дополнительный поток
Тревожные входы / выходы:	—
Управление оборотными концевиками PTZ:	Быстрооборотные (Speed Dome) камеры IP
Детектор движения:	22 x 18 зоны движения - при обнаружении движения запись только на камеру с детекцией
USB:	2 шт. USB 2.0
Поддержка мыши:	✓
Пульт IR в комплекте:	—
Питание:	12 V DC / 2 A (блок питания в комплекте)
Вес:	0.89 kg
Размеры:	260 x 227 x 48 mm
Поддерживаемые языки:	польский, английский, болгарский, чешский, датский, финский, французский, греческий, испанский, голландский, немецкий, португальский, русский, румынский, сербский, словенский, шведский, венгерский, итальянский
Производитель/ Марка:	DAHUA
Гарантия:	3 года

Передняя панель:



Задняя панель:

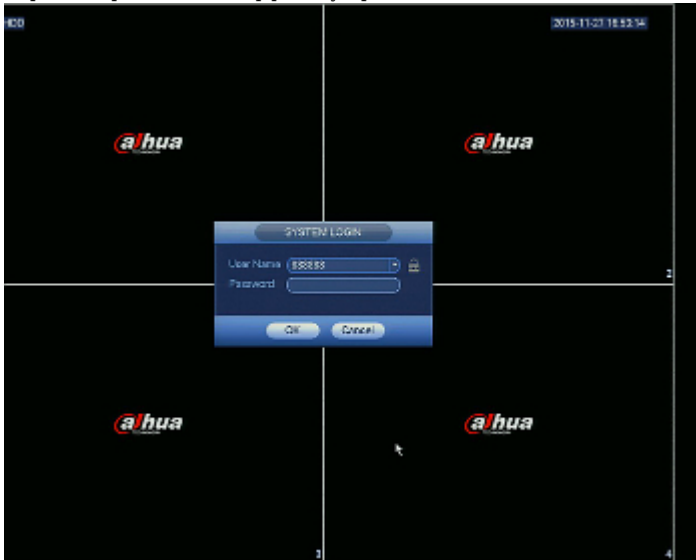
DELTA-OPTI Monika Matysiak; <https://www.delta.poznan.pl>
POL; 60-713 Poznań; Graniczna 10
e-mail: delta-opti@delta.poznan.pl; tel: +(48) 61 864 69 60

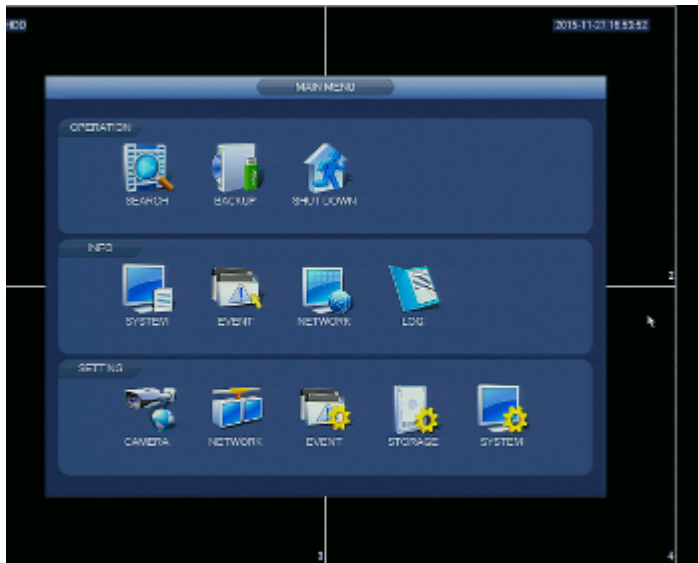


В комплекте:



Образец скриншотов интерфейса устройства:





УПАКОВКА

Размеры (д. х ш х в): 0x0x0 mm	Вес брутто: 0 kg
--------------------------------	------------------