

## Brīdinājums!

Lūdzu, iepazīstieties ar šī materiāla lietošanas instrukciju, jo tā satur svarīgus drošības norādījumus ierīces instalācijas un lietošanas laikā.

Ierīci nedrīkst izmantot personas, kas nav iepazinušās ar lietošanas instrukciju.

Saglabājiet instrukciju izmantošanai nākotnē. Ierīci drīkst izmantot vienīgi lietošanas instrukcijā paredzētajiem mērķiem.

Izsaiņojiet ierīci pirms tās ieslēgšanas. Pēc iesaiņojuma noņemšanas pārlicinieties, ka ierīce ir labā tehniskā stāvoklī.

Ja izstrādājums ir bojāts, to nedrīkst izmantot pirms ierīce nav salabota.

Produkts ir paredzēts izmantošanai komerciāliem nolūkiem un mājsaimniecības vajadzībām, bet to nedrīkst izmantot pretēji paredzētajam mērķim.

Ražotājs neņemas atbildību par bojājumiem, kas radušies instrukcijas norādījumu neievērošanas gadījumā. Rekomendējam ievērot augstāk minētos darba drošības, ierīces lietošanas un uzturēšanas norādījumus. Tādā veidā nodrošināsi drošību un izvairīsies no ierīces bojājumiem.

Ražotājs un piegādātājs neņemas atbildību par zaudējumiem vai bojājumiem, kas saistīti ar produktu, tai skaitā finansiāla un nemateriāla rakstura zaudējumiem, peļņu, ienākumiem, datiem, ar produkta un tā saistīto produktu izmantošanas gandarījumu - netiešiem, nejaušiem vai izrietošiem zaudējumiem vai bojājumiem. Augstāk minētos nosacījumus piemēro zaudējumiem un bojājumiem attiecas uz:

1. Produkta vai ar to saistīto produktu kvalitātes pasliktināšanās vai darbības trūkums bojājumu rezultātā, kā arī piekļuves trūkums produktam, kas nodots remontā un izraisījis pārtraukumu, lietotāja laika zaudējumu vai pārrāvumu saimnieciskajā darbībā;
2. Nepareizi produkta vai ar to saistīto produktu darbības rezultāti;
3. Tas attiecas uz zaudējumiem un bojājumiem saskaņā ar jebkuru juridisku kategoriju, ieskaitot nolaidību un citiem zaudējumiem, līguma izbeigšanu, izteiktu vai netiešu garantiju un stingru atbildību (pat tad, ja ražotājs vai piegādātājs tikuši informēti par šādu zaudējumu rašanās iespējamību).

### Drošības līdzekļi:

Īpaša uzmanība projektēšanas laikā tikusi veltīta ierīces kvalitātes standartiem, par vissvarīgāko faktoru izvirzot ierīces lietotāja drošību.

Ierīci jāaizsargā no saskares ar kodīgiem, viskoziem un plankumus veidojošiem šķidrumiem.

Šī ierīce ir projektēta tādā veidā, lai tā atsāktu darbību pēc barošanas atjaunošanas elektroenerģijas padeves pārtraukuma laikā.

**Uzmanību! Ieteicams izmantot aizsardzību ierīces papildu aizsargāšanai pret iespējamām pārsprieguma sekām, kas varētu rasties instalācijā. Pārsprieguma aizsardzība ir efektīva aizsardzība pret nejaušu instalācijas spriegumu, kas ir augstāks par nomonālo. Uz bojājumiem, ko radījis augstāgs spriegums, nekā paredz instrukcija, neattiecas garantijas nosacījumi.**

Pirms transportēšanas izslēdziet ierīci.

Pirms ierīces pieslēgšanas barošanas tīklam pārlicinieties, vai norādītais spriegums atbilst nominālajam spriegumam, kāds norādīts lietošanas instrukcijā.

### Pareiza produkta utilizācija:

Pārsvītrots atkritumu konteiners norāda, ka produktu nedrīkst izmest kopā ar pārējiem sadzīves atkritumiem visā ES teritorijā. Lai izvairītos no draudiem apkārtējai videi vai veselībai, ko izraisa nekontrolēta atbrīvošanās no atkritumiem, nogādājiet ierīci otrreizējai pārstrādei, kas nodrošina ilgtspējīgu dabas resursu izmantošanu.

Nolietotā izstrādājuma atgriešanai, izmantojiet šāda veida iekārtu savākšanas un apglabāšanas sistēmas vai sazinieties ar ierīces pārdevēju. Ierīce tiks nodota otrreizējai pārstrādei videi draudzīgā veidā.

IP kamera ar efektīvu attēla kompresijas algoritmu H.264 / H.265, kas nodrošina tīru un tekošu attēla straumēšanu ar maksimālu izšķirtspēju 1080p.  
PoE barošanas iespēja, atbilstoši standartam 802.3af padara ierīci par vēl universālāku un vieglāk uzstādāmu.



Standarts:	TCP/IP
Sensors:	1/2.7 " Progressive Scan CMOS
Matricas izmērs:	2.1 Mpx
Skenēšanas sistēma:	Progresīvs
Izšķirtspēja:	1920 x 1080 - 1080p 1280 x 1024 - 1.4 Mpx 1280 x 960 - 1.3 Mpx 1280 x 720 - 720p
Objektīvs:	2.8 mm
Redzamības leņķis:	• 104 ° (ražotāja dati) • 101 ° (mūsu pārbaudes)
Infrasarkano staru apgaismes uztveršanas zona:	30 m
Signāla/skaņas attiecība (S/N):	> 50 dB
Interfeiss RS-485:	—
Atmiņas kartes ligzda:	Atbalsta atmiņas kartes Micro SD līdz 128GB (iespējams lokālais ieraksts)
Attēla kompresijas metode:	H.265 / H.265+ / H.264 / H.264+ / MJPEG
Avārijsignālizācijas ieejas / izejas:	—
Audio:	—
Bitu pārraide:	32 ... 10240 kbps - H.264 12 ... 6400 kbps - H.265
Galvenās straumes pārraides ātrums:	25 kadru nomaņas ātrums @ 1920 x 1080



# Lietošanas instrukcija

Kods: DH-IPC-HDBW1230EP-S-  
IP PRETVANDĀLISMA KAMERA **DH-IPC-HDBW1230EP-S-** - 1080p 2.8 mm DAHUA

Tīkla interfeiss:	10/100 Base-T (RJ-45)
Tīkla protokoli:	HTTP, HTTPS, IPv4/IPv6, TCP, ARP, RTSP, RTP, UDP, SMTP, FTP, DHCP, DNS, DDNS, PPPoE, QoS, UPnP, NTP, Bonjour, IEEE 802.1x, Multicast, ICMP, IGMP
WEB Server:	Iebūvēts
Maksimālais on-line lietotāju skaits:	20
ONVIF:	16.12
Izvēlētās funkcijas:	<ul style="list-style-type: none"><li>• D-WDR - Plašs apgaismojuma dinamikas diapazons</li><li>• 3D-DNR - Digitāla trokšņa redukcija</li><li>• ROI - izvēlēto attēla fragmentu kvalitātes uzlabošana</li><li>• ICR - infrasarkano staru mehāniskais filtrs</li><li>• BLC - atpakaļgaismas kompensācija</li><li>• HLC - Intensīvas gaismas kompensācija (punktveida)</li><li>• AGC - Automātiska attēla pastiprinājuma regulēšana</li><li>• Mirror - spoguļattēls</li><li>• Kustības detekcija - maks. 4 zonas</li><li>• Privātuma zonas - maks. 4</li><li>• Automātisks baltā balanss</li><li>• IVS analīze : līnijas šķēršošana, ielaušanās</li></ul>
Energoapgādes avots:	<ul style="list-style-type: none"><li>• PoE (802.3af),</li><li>• 12 V DC / 360 mA</li></ul>
Patērētā jauda:	< 4.3 W
Piekluve mobilajam telefonam:	Ports: 37777 vai piekluve caur mākonī <ul style="list-style-type: none"><li>• Android: Bezmaksas aplikācija <a href="#">DMSS</a>, Android: Bezmaksas aplikācija <a href="#">IMOU</a></li><li>• iOS (iPhone): Bezmaksas aplikācija <a href="#">DMSS</a>, iOS (iPhone): Bezmaksas aplikācija <a href="#">IMOU</a></li></ul>
Default adrese IP:	192.168.1.108
Noklusēts lietotājvārds / administratora parole:	admin / admin
Pārlūka piekļuves porti:	80, 37777
Piekļuves porti, izmantojot PC aplikāciju:	37777
Piekļuves porti, izmantojot mobilo aplikāciju:	37777
ONVIF ports:	80
RTSP URL:	rtsp://admin:haslo@192.168.1.108:554/cam/realmonitor?channel=1&subtype=0 - Galvenā plūsma rtsp://admin:haslo@192.168.1.108:554/cam/realmonitor?channel=1&subtype=1 - Blakus plūsma
Korpuss:	Dome - Metāla
Krāsa:	Balts
Aizsardzības klase:	IP67
Pretvandālisma:	IK10
Darba temperatūra:	-30 °C ... 60 °C
Svars:	0.34 kg
Izmērs:	Ø 110 x 81 mm
Valodu izvēle:	angļu, poļu

Ražotājs / Marka:	DAHUA
Garantija:	<b>3 gadi</b>

Korpasa iekšskats:



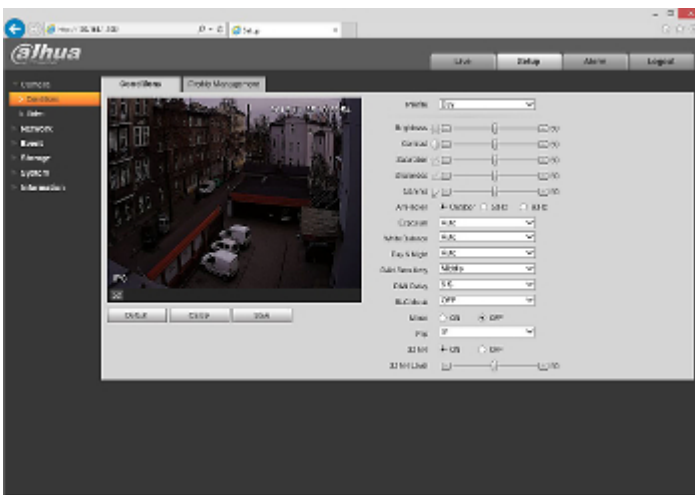
Skats no stiprināmās puses:



Komplektā:



Ierīces interfeisa tveršanas piemēri:



Apskaties darbības iespējas imou mākonī:

:

## IEPAKOJUMS

Izmēri (Garums x Platums x Augstums): 0x0x0 mm	Bruto svars: 0 kg
--	-------------------