

ВНИМАНИЕ!

Пожалуйста, прочитайте руководство пользователя, которая прилагается, потому что она содержит важную информацию по технике безопасности для установки и использования устройства.

К работе с устройством не допускать людей, которые не ознакомились с руководством пользователя.

Руководство пользователя рекомендуем сохранить, поскольку оно может быть полезно в будущем. Устройство должно использоваться только для целей, указанных в данном руководстве.

Устройство должно быть распаковано перед началом работы. После снятия упаковки убедитесь, что оборудование находится в хорошем состоянии.

Если этот продукт имеет дефекты, тогда не следует его использовать пока они не будут удалены

Продукт предназначен для домашнего и коммерческого использования и не может быть использован вопреки цели.

Производитель не несет ответственности за ущерб, вызванный несоблюдением принципов, изложенных в руководстве, так что мы рекомендуем вам следовать приведенным выше инструкциям, упомянутым правилам техники безопасности, эксплуатации и техническому обслуживанию. Таким образом, вы можете быть уверены в своей безопасности и избежать повреждений устройства.

Производитель и поставщик не несут ответственности за какие-либо убытки или ущерб, связанные с продуктом, в том числе с экономическими и нематериальными убытками, потерей прибыли, доходов, данных, удовольствия при использовании этого продукта или других, связанных с ним продуктов - косвенными, случайными или устойчивыми потерями или уничтожением. Вышеизложенное применяется независимо от того относится ли утрата или повреждение от:

1. Ухудшение качества или бездействие продукта или связанных с ним продуктов из-за повреждения, а также отсутствие доступа до продукта, отданного в ремонт, что спровоцировало простой, потерю времени пользователя или перерыв в предпринимательской деятельности;
2. Ненадлежащие результаты работы продукта или связанных с ним продуктов;
3. Это относится к потерям или повреждению согласно свободной юридической теории, включая небрежность и другой вред, расторжение контракта, явной и подразумеваемой гарантии и строгую ответственность (даже если производитель или поставщик был предупрежден о возможности таких убытков).

Меры предосторожности:

Особое внимание во время проектирования было посвящено стандартам качества устройства, где наиболее важным фактором является обеспечение безопасности эксплуатации.

Устройство должно быть защищено от контакта с агрессивными, вязкими и пачкающими жидкостями.

Устройство это запроецировано так, чтобы оно вновь осуществляло функционирование в случае восстановления источника питания электроэнергией после отключения питания.

Внимание! Рекомендуем использовать защиту, чтобы дополнительно защититься от возможных перенапряжений в инсталляциях. Сетевые фильтры являются эффективной защитой от случайной подачи к устройству напряжения выше нормального. Повреждения, вызванные подачей напряжения выше, чем предусматривает инструкция, не подлежат гарантийному ремонту.

Перед транспортировкой выключите устройство.

Перед подключением устройства к источнику питания, убедитесь, что напряжение питания соответствует номинальному напряжению, указанному в руководстве.

Правильная утилизация устройства:

Обозначение перечеркнутой мусорного бака указывает на то, что этот продукт нельзя выбрасывать вместе с другими отходами с домашнего хозяйства во всем Евросоюзе. Чтобы избежать возможного риска для окружающей среды и здоровья, вызванные неконтролируемой утилизацией отходов, следует их передать для переработки, пропагандируя тем самым сбалансированное использование природных ресурсов

Чтобы вернуть использованный продукт, нужно воспользоваться системой приема и хранения этого вида оборудования или установить контакт с Продавцом, у которого он был приобретен. Он тот час же будет подвергнут экологической обработке.

Камера IP с производительным алгоритмом компрессии изображения H.264 / H.265 что дает чистое изображение, мягкую пересылку изображения при максимальном разрешении 1920 x 1080 (1080p). Благодаря этому является идеальным решением для систем мониторинга, где требуется идентификация лиц или транспортных средств. Применен объектив motozoom с фокусным расстоянием 7 ... 35 мм позволяет на дистанционную настройку угла обзора. Возможность питания PoE, согласно со стандартом 802.3af делает устройство еще более универсальным и простым в установке. Устройство оснащено технологией ePoE которая позволяет передачу до 800 м со скоростью 10 Mb/s или 300 м со скоростью 100 Mb/s через витую пару кат. 5е.



Стандарт:	TCP/IP
Сенсор:	1/2.8 " STARVIS™ CMOS
Размер матрицы:	2.1 Мрх
Разрешение:	1920 x 1080 - 1080p 1280 x 1024 - 1.4 Мрх 1280 x 960 - 1.3 Мрх 1280 x 720 - 720p
Объектив:	7 ... 35 mm - Motozoom
Угол обзора:	<ul style="list-style-type: none"> • 35 ° ... 12 ° (данные производителя) • 33 ° ... 10.5 ° (наши испытания)
Компрессия:	H.265 / H.264 / MJPEG
Соотношения сигнал/шум (S/N):	> 50 dB (Выключенное AGC)
Дальность передачи осветительного ИК прибора:	100 м
Тревожные входы / выходы:	2 / 1
Поток (bitrate):	24 ... 9472 kbps - H.264 14 ... 5632 kbps - H.265
Скорость передачи главного потока:	50 кадров в секунду @ 1080p
Аудио:	<ul style="list-style-type: none"> • Вход на внешний микрофон • Аудиовыход • Обслуживание двунаправленного аудио • Обнаружение звука
Слот для карты памяти:	Обслуживание карт Micro SD до 128GB (возможна локальная запись)
Сетевой интерфейс:	10/100 Base-T (RJ-45)



Руководство пользователя

Код: DH-IPC-HFW5231EP-ZE-
АНТИВАНДАЛЬНАЯ КАМЕРА IP DH-IPC-HFW5231EP-ZE- - 1080p 7 ... 35 mm - MOTOZOOM
DAHUA

Сетевые протоколы:	HTTP, HTTPS, IPv4/IPv6, TCP, RTSP, RTP, UDP, SMTP, FTP, DHCP, DNS, DDNS, PPPoE, UPnP, NTP, QoS, Bonjour, IEEE 802.1x, Multicast, ICMP, IGMP, SNMP
Доступ с мобильного телефона:	Порт: 37777 или доступ через облако • Android: Бесплатное приложение DMSS , Android: Бесплатное приложение IMOU • iOS (iPhone): Бесплатное приложение DMSS , iOS (iPhone): Бесплатное приложение IMOU
Имя пользователя по умолчанию /пароль администратора:	admin / admin
Адрес по умолчанию IP:	192.168.1.108
Порты доступа через веб-сайт:	80, 37777
Порты доступа через приложение на PC:	37777
WEB Server:	Встроенный, Соответствие NVR
Порт доступа через мобильного приложения:	37777
Макс. количество он-лайн пользователей:	20
ONVIF:	16.12
Порт ONVIF:	80
RTSP URL:	rtsp://admin:haslo@192.168.1.108:554/cam/realmonitor?channel=1&subtype=0 - Основной поток rtsp://admin:haslo@192.168.1.108:554/cam/realmonitor?channel=1&subtype=1 - Дополнительный поток
Интерфейс RS-485:	—
Выбранные функции:	<ul style="list-style-type: none">• WDR - 120 dB - Широкий диапазон динамики освещения• 3D-DNR - Цифровое шумоподавление в изображении• AGC - Автоматическая регулировка усиления изображения• WB - Баланс белого (ATW/AWB/мануальный/внутренний/внешний)• BLC - настройка компенсация задней засветки• HLC - Компенсация встречной засветки (точечный свет)• ICR - Механический инфракрасный фильтр• Режим день/ночь (color/b&w/auto)• Обнаружение звука• Анализ IVS - вторжение, превышение линии, смена сцены, заброшенный/недостающий объект, обнаружение лица• Обнаружение звука• Детектор движения• Настройка зоны конфиденциальности• Mirror - Зеркальное отражение изображения• Sharpness - резкие контуры изображения
Рабочая температура:	-30 °C ... 60 °C
Цвет:	Белый
Класс плотности:	IP67
Антивандальная:	IK10
Питание:	<ul style="list-style-type: none">• PoE (802.3af),• ePoE,• 12 V DC / 940 mA
Потребляемая мощность:	< 12.95 W
Корпус:	Compact, Металлический / Пластиковая

Поддерживаемые языки:	английский, польский
Производитель/ Марка:	DAHUA
Вес:	1.09 kg
Размеры:	273 x 95 x 95 mm
Гарантия:	3 года



Вид сбоку:



Вид снизу:



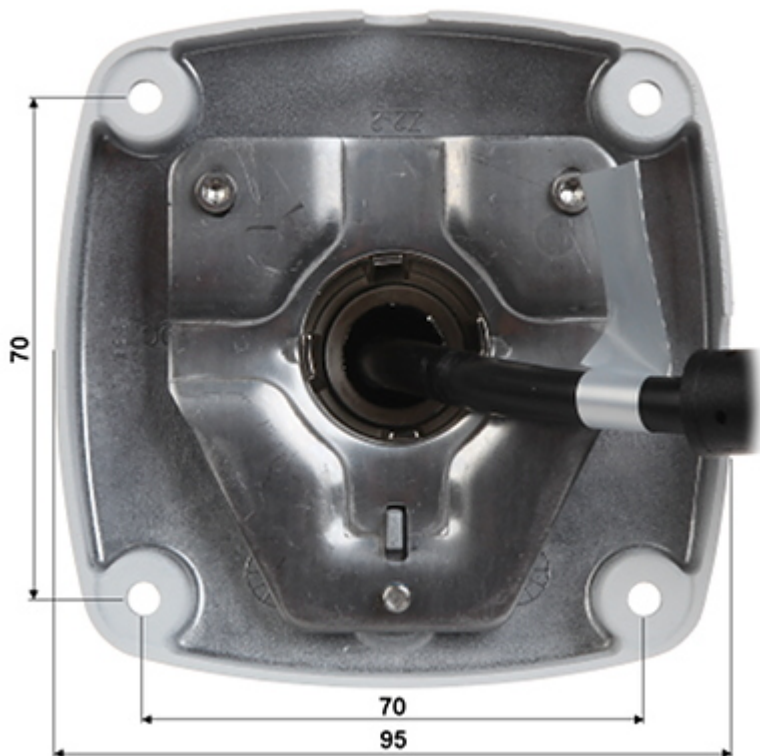
Разъемы камеры:



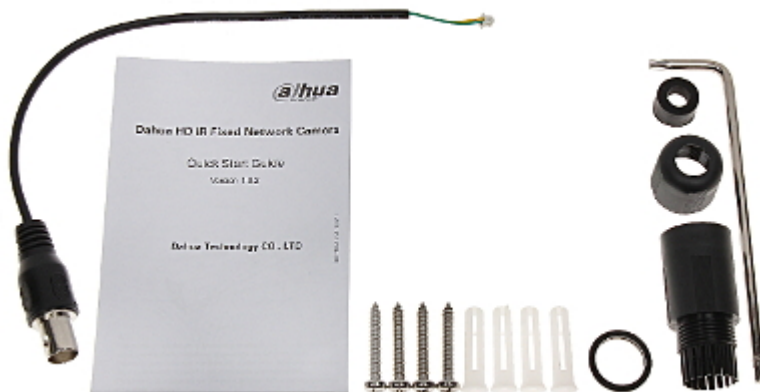
Описание разъемов:



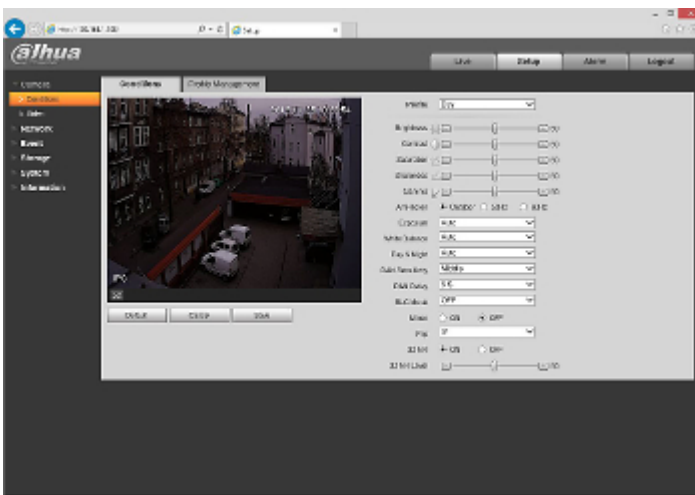
Вид со стороны крепления:



В комплекте:



Образец скриншотов интерфейса устройства:



Смотри возможности работы в облаке iVMS:
:

УПАКОВКА

Размеры (д. х ш х в): 0x0x0 mm	Вес брутто: 0 kg
--------------------------------	------------------