

Opozorilo!

Prosimo, da se seznanite z navodilom za uporabo, vsebovanem v tem elaboratu, saj vsebuje pomembne informacije, povezane z varnostjo instalacije in uporabe naprave.

Naprave ne smejo uporabljati osebe, ki se niso seznanile z navodilom.

Navodilo za uporabo je treba shraniti, ker utegne biti potrebno v prihodnosti. Napravo se sme uporabljati izključno za namene, navedene v tem navodilu.

Napravo je treba pred zagonom razpakirati. Po odstranitvi embalaže se je treba prepričati, da je naprava v dobrem stanju.

Če ima ta izdelek napake, se ga ne sme uporabljati, dokler ni popravljen.

Izdelek je namenjen za zasebno uporabo doma in za uporabo v komercialne namene in se ga ne sme uporabljati neskladno z njegovo namembnostjo.

Proizvajalec ne odgovarja za škodo, nastalo zaradi neupoštevanja pravil, vsebovanih v navodilu za uporabo, zato priporočamo, da se držite zgoraj omenjenih pravil zagotavljanja varnosti pri delu, pri delu z napravo in vzdrževalnih opravilih. Na ta način boste zagotovili varnost zase in tudi preprečili nastanek škode na napravi.

Proizvajalec in dobavitelj naprave nista odgovorna za izgubo ali uničenje, povezana z izdelkom, vključno s finančnimi ali neopredmetenimi izgubami, izgubo dobička, prihodkov, podatkov, izgubo prijetnosti tekom uporabe izdelka ali z njim povezanih drugih izdelkov - posredno, naključno ali nastalo z izgubo ali uničenjem naprave. Zgornje določbe veljajo ne glede na to, ali se izguba ali uničenje nanašata na:

1. Poslabšanje kakovosti ali na nedelovanje izdelka ali z njim povezanih izdelkov zaradi poškodovanja, kakor tudi na nedostopnost do izdelka, oddanega v popravilo, kar ima za posledico zastoj, izgubo uporabnikovega časa ali prekinitev v gospodarski dejavnosti;
2. Neustrezne rezultate delovanja izdelka ali z njim povezanih izdelkov;
3. To velja za izgube in škode po kateri koli pravni teoriji, vključno s škodo zaradi zanemarjenosti in drugimi škodami, prekinitvijo pogodbe, izraženo ali domnevno dano garancijo ter objektivno odgovornostjo (tudi če je bil proizvajalec ali dobavitelj obveščen o možnosti nastanka takšnih škod).

Varnostna sredstva:

Pri projektiranju je bila posebna pozornost namenjena standardom kakovosti naprave, pri čemer je najpomembnejši dejavnik zagotavljanje varnosti.

Preprečevati je treba stik naprave z jedkimi, madeže povzročajočimi in lepki tekočinami.

Naprava je zasnovana tako, da ponovno začne delovati, ko se po prekinitvi obnovi napajanje z električno energijo.

Pozor! Priporočamo uporabo varoval za dodatno zaščito naprave pred možnimi posledicami prenapetosti v napravah. Protiprenapetostna varovala so učinkovita zaščita pred nenamerno spustitvijo v napravo napetosti, ki je višja od nazivne. Za poškodbe, ki jih povzroči spust v napravo napetosti, višje od te, ki jo predvideva navodilo za uporabo, ne pripada pravica garancijskega popravila.

Pred transportom izklopite napravo.

Pred priklopom naprave na vir napajanja preverite, ali je dejanska napetost v omrežju skladna z nazivno napetostjo, navedeno v navodilu za uporabo.

Pravilno ravnanje z izdelkom po izločitvi iz uporabe.:

Znak prečrtani smetnjak pomeni, da v celotni EU izdelek ni dovoljeno odlagati skupaj z ostalimi gospodinjskimi odpadki. Za preprečitev morebitnih nevarnosti za naravno okolje ali zdravje organizmov zaradi nenadzorovanega odlaganja odpadkov, je treba izdelek predati v reciklažo, s čemer se hkrati prispeva k trajnostni rabi naravnih virov.

Za vračilo odrabljenega izdelka se poslužite sistema za sprejem in skladiščenje tovrstne opreme ali pa se obrnite na prodajalca, pri katerem ste izdelek kupili. V obeh primerih bo izdelek recikliran na okolju prijazen način.

Termovizijska kamera DH-TPC-BF5600P-TA19 je moderna rešitev, ki omogoča odkrivanje prisotnosti ljudi, živali in vozil v vseh vizualnih pogojih. Naprava je opremljena z občutljivim mikrobolometrom VOx, ki omogoča opazovanje objektov v megli, dimu in v pogojih brez osvetlitve. Dodatna prednost kamer serije TPC je zmožnost odkrivanja požara in posredovanja signala alarmni centrali, če se pojavi požar.

Z možnostjo napajanja PoE skladno s standardom 802.3af je naprava še bolj univerzalna in enostavna za instaliranje.



Standard:	TCP/IP, CVBS
Pretvornik:	Nehlajeni mikrobolometer VOx
Velikost matrice:	640 x 512 px
Velikost piksla:	17 μ m
Toplotna občutljivost (NETD):	< 40 mK @ F1.0
Spektralno območje:	7 μ m ... 14 μ m
Barvne palete:	14
Ločljivost:	1280 x 1024 - 1.4 Mpx , 1280 x 720 - 720p , 640 x 512 - 0.3 Mpx
Objektiv:	25 mm
Vidni kot:	25 °
Izhod video:	CVBS, PAL - 1 Vpp / 75 Ω , BNC
Vmesnik RS-485:	—
Vtičnica pomnilne kartice:	Podpora kartic Micro SD do 128GB (možen lokalni zapis)
Metoda kompresije slike:	H.264 / MJPEG
Alarmni vhodi / izhodi:	2 / 1
Audio:	Vhod na zunanji mikrofonski konektor



Navodilo za uporabo

Koda: DH-TPC-BF5600P-TA19

TERMOVIZIJSKA KAMERA IP **DH-TPC-BF5600P-TA19** - 1.4 Mpx, 25 mm DAHUA

Merjenje temperature:	<ul style="list-style-type: none">• Točkovni• Linijski• Conski max. 8 pozicij
Območje merjenja temperature:	<ul style="list-style-type: none">• -40 °C ... +160 °C• -40 °C ... +550 °C
Pretočnost (bitrate):	640 ... 8192 kbps - H.264
Hitrost prenosa glavnega toka:	25 sl./s @ 1280 x 1024
Mrežni vmesnik:	10/100 Base-T (RJ-45)
Mrežni protokoli:	IPv4/IPv6, HTTP, HTTPS, SSL, TCP/IP, UDP, UPnP, ICMP, IGMP, SNMP, RTSP, RTP, SMTP, NTP, DHCP, DNS, PPPoE, DDNS, FTP, IP Filter, QoS, Bonjour, 802.1x Radius
WEB Server:	Vgrajen
Maks. število uporabnikov on-line:	20
ONVIF:	2.42
Dostop iz mobilnega telefona:	Port 37777 <ul style="list-style-type: none">• Android: Brezplačna aplikacija DMSS• iOS (iPhone): Brezplačna aplikacija DMSS
Privzeti naslov IP:	192.168.1.108
Privzeto prijavno ime / geslo administratorja:	admin / admin
Porti dostopa prek strani www:	80, 37777
Porti dostopa prek aplikacije PC:	37777
Porti dostopa prek mobilne aplikacije:	37777
Port ONVIF:	80
RTSP URL:	rtsp://admin:haslo@192.168.1.108:554/cam/realmonitor?channel=1&subtype=0 - Glavni tok rtsp://admin:haslo@192.168.1.108:554/cam/realmonitor?channel=1&subtype=1 - Pomožni tok
Izbrane funkcije:	<ul style="list-style-type: none">• DDE (Digital Detail Enhancement) - v primeru slik z visoko dinamično avtomatsko prilagodi kontrast slike temperaturnim parametrom. Funkcija DDE je idealno orodje za hitro in natančno testiranje elektroenergetskih naprav. S to funkcijo je slika veliko bolj podrobna in ostra• FFC (Flat Field Correction) - funkcija korekcije ozadja - tipično omogoča dvig intenzivnosti slike do x2. Izravnava neenakomernosti svetlobe na senzorju• 3D-DNR - digitalna redukcija šuma v sliki• ROI - izboljša kakovost izbranih delov slike• AGC - Avtomatska regulacija ojačevanja slike• Detekcija gibanja• Konfiguriranje območja zasebnosti• Sharpness - izostritev slike• Digitalni zoom D-ZOOM• Analiza IVS : prečkanje linije, vdor, zavržen/manjkajoči objekt, zaznavanje objektov (človek, avtomobil), zaznavanje požara
Napajanje:	<ul style="list-style-type: none">• PoE (802.3af),• 12 V DC / 580 mA,• 24 V AC / 290 mA
Poraba moči:	≤ 7 W
Ohišje:	Compact - Kovinska

Barva:	Bel
Delovna temperatura:	-30 °C ... 60 °C
Razred tesnosti:	IP67
Teža:	1.36 kg
Dimenzije:	291 x 103 x 97 mm
Podpirani jeziki:	angleški
Proizvajalec / Znamka:	DAHUA
Garancija:	3 leta



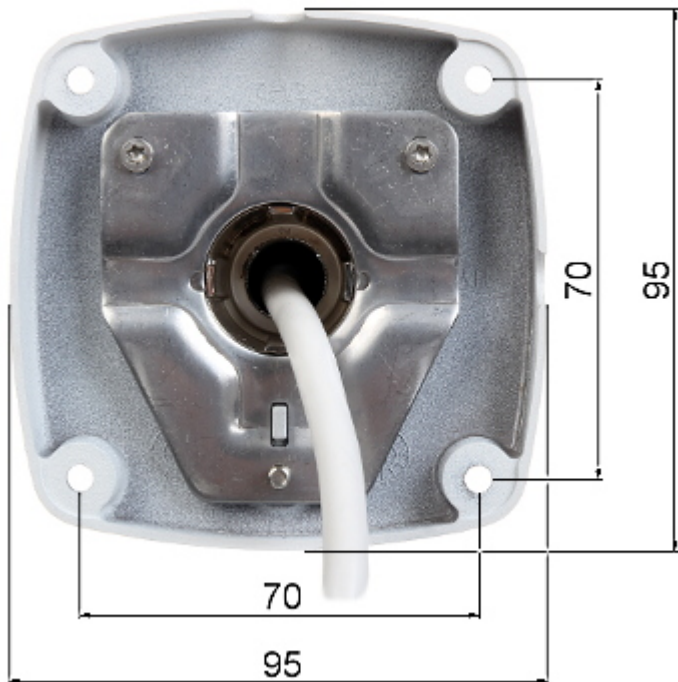
Pogled od spodaj:



Pogled s strani:



Izgled s strani montaže kamere:



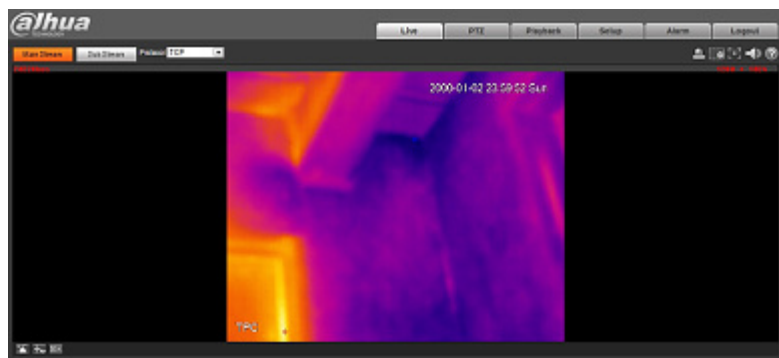
Opis konektorjev:



V kompletu:



Primeri posnetkov vmesnika naprave:



PAKIRANJE

Dimenzije (Dolž. x Šir. x Viš.): 0x0x0 mm	Bruto teža: 0 kg
---	------------------