

Hoiatus!

Palun tutvuge tootega kaasapandud kasutusjuhendiga hoolikalt, sest see sisaldab olulist ohutusala teavet seadme paigalduse ja kasutamise kohta.

Seadet tohivad kasutada ainult isikud, kes on lugenud kasutusjuhendi läbi.

Kasutusjuhend tuleb hoida alles, sest seda võib minna tulevikus tarvis. Seadet tuleb kasutada ainult kasutusjuhendis toodud eesmärkidel.

Enne seadme kasutuselevõttu tuleb see pakendist välja võtta. Pärast pakendi eemaldamist veenduge, et seade on töökorras.

Kui seadmel esineb defekte, siis ei tohi seda enne parandamist kasutada.

Toode on mõeldud kodu- ja kommertskasutuseks ning seda ei tohi kasutada muul kui ettenähtud eesmärgil.

Tootja ei vastuta kahjude eest, mis on tekkinud kasutusjuhendi reeglite mittejärgimisest, seega soovime seadme kasutamisel ja hooldamisel lähtuda eelpoolnimetatud ohutusreeglitest. Sel viisil tagate enda ohutuse ja väldite seadme kahjustamist.

Seadme tootja ja tarnija ei vastuta kaudsete või ettenägematute kahjude eest, mis tulenevad seadme kasutamisest, kaasa arvatud rahaline või immateriaalne kahju, saamata jäänud kasum või sissetulek, andmete kaotsimine, toote kasutamisest saadava naudingu puudumine või muud tootega seotud toodete kahjud. Eelmises lauses mainitud sätteid kohalduvad järgnevatele kahjudele:

1. Toote või sellega seotud muu toote kvaliteedi langus või tööviime vähenemine kahjustuse tõttu või puudulik ligipääs seadmele remonttööde tegemise ajal, mis põhjustab kasutajale ajalist kulu või äritegevuse katkemist;
2. Toote või tootega seotud muude toodete väär toimimine;
3. Eelpoolmainitu kehtib ka kahjude kohta mis tahes legaalses kategoorias, kaasa arvatud hooletus ja muud kahjud, lepingute lõpetamine, sõnaliselt väljendatud või iseenesest mõistetav garantii ja absoluutne vastutus (isegi kui tootjat või tarnijat on selliste kahjude võimalikkuse eest hoiatatud).

Ohutusmeetmed:

Seadme projekteerimisel pöörati erilist tähelepanu kvaliteedistandarditele, mille kõige tähtsam eesmärk on tagada seadme ohutu kasutamine.

Vältida tuleb seadme kokkupuudet söövitavate, värvivate või kleepuvate vedelikega.

Seade on projekteeritud nii, et volukatkestuse lõppedes see taasalustab ise töötamist.

Tähelepanu! Soovitame kasutada täiendavaid kaitsevahendeid, et kaitsta paigaldistes esinevate ülepinge eest. Liigpingekaitse kaitsevad tõhusalt olukordades, kus seadmesse jõuab nimipingest kõrgem pinge. Garantii alla ei kuulu kahjustused, mille on põhjustanud seadet läbinud pinge, mis on kõrgem kui nimipinge.

Enne seadme transportimist lülitage see välja.

Enne seadme ühendamist toiteallikaga kontrollige, kas toitepinge vastab kasutusjuhendis määratud nimipingele.

Toote korrektne kõrvaldamine:

Läbikriipsutatud prügikasti kujutis tähendab, et toodet ei tohi kogu Euroopa Liidus visata ära koos olmeprügiga. Jäätmete sorteerimata minemaviskamisest tingitud keskkonna- ja tervisekahjude ärahoidmiseks tuleb toode anda üle taastöötluks, et propageerida loodusressursside kestlikku kasutamist.

Kasutatud toote kõrvaldamiseks kasutage seda tüüpi seadmete jaoks ette nähtud kogumis- ja kõrvaldamissüsteemi või võtke ühendust seadme müüjaga. Niimoodi tagate seadme keskkonnahoidliku kõrvaldamise.

IP-kaamera tõhusa H.264 / H.265 kujutise kompressiooni algoritmiga, mis tagab selge ja stabiilse videostriimimise maks. resolutsiooniga 1080p.

PoE toite võimalus ja ühilduvus 802.3af standardiga muudab seadme universaalseks ja lihtsa vaevaga paigaldatavaks.



Standard:	TCP/IP
Sensor:	1/2.8 " Progressive Scan CMOS
Maatriksi suurus:	2.1 Mpx
Skaneerimissüsteem:	Progressiivne
Resolutsioon:	1920 x 1080 - 1080p 1280 x 1024 - 1.4 Mpx 1280 x 960 - 1.3 Mpx 1280 x 720 - 720p
Lääts:	3.6 mm
Vaatenurk:	87 °
Infrapunvalgustuse katvus:	30 m
Signaali-müra suhe:	> 50 dB
RS-485 liides:	—
Mälukaardipesa:	—
Kujutise pakkimisviis:	H.265 / H.264 / MJPEG
Häiresisendid/-väljundid:	—
Heli:	—
Kiirus bittides:	24 ... 9472 kbps - H.264 14 ... 5632 kbps - H.265
Põhivoo kaadrisagedus:	50 kaadrit/s @ 1920 x 1080
Võrguliides:	10/100 Base-T (RJ-45)



Kasutusjuhend

Kood: DH-IPC-HFW4231SP-036
IP-KAAMERA **DH-IPC-HFW4231SP-036** 0B - 1080p 3.6 mm DAHUA

Võrguprotokollid:	IPv4/IPv6, HTTP, HTTPS, SSL, TCP/IP, UDP, UPnP, ICMP, IGMP, SNMP, RTSP, RTP, SMTP, NTP, DHCP, DNS, PPPOE, DDNS, FTP, IP Filter, QoS, Bonjour
WEB Server:	Sisseehitatud
Maks. online kasutajate arv:	20
ONVIF:	2.42
Põhiomadused:	<ul style="list-style-type: none">• 3D-DNR - digitaalne müravähendus• WDR - 120 dB - lai dünaamiline ulatus• ICR - liigutatav infrapunafilter• BLC/HLC - taustvalguse / ereda valguse kompenseerimine• Võimalus muuta resolutsiooni, kvaliteeti, kiirust bittides• Liikumistuvastus• IVS-analüüs : joone ületamise tuvastamine, sissetungimine, kaadri muutumine, unustatud/puudev objekt, näotuvastus• Kohandavad privaatsustsoonid• Mirror - peegelkujutus
Toitevarustus:	<ul style="list-style-type: none">• PoE (802.3af),• 12 V DC / 500 mA
Voolutarve:	≤ 6 W
Mobiiltelefonide tugi:	Port nr: 37777 või ligipääs pilve kaudu <ul style="list-style-type: none">• Android: Tasuta äpp DMSS, Android: Tasuta äpp IMOU• iOS (iPhone): Tasuta äpp DMSS, iOS (iPhone): Tasuta äpp IMOU
Administraatori konto vaikenimetus- ja parool:	admin / admin
Vaikimisi määratud IP-aadress:	192.168.1.108
Veebilehitseja pääsupordid:	80, 37777
PC-kliendi pääsupordid:	37777
Mobiilkliendi pääsupordid:	37777
ONVIF-port:	80
RTSP URL:	rtsp://admin:haslo@192.168.1.108:554/cam/realmonitor?channel=1&subtype=0 - Peavoog rtsp://admin:haslo@192.168.1.108:554/cam/realmonitor?channel=1&subtype=1 - Kõrvalvoog
Korpus:	Compact - Metall
Värv:	Valge
Töötemperatuur:	-30 °C ... 60 °C
Kaitsme klass:	IP67
Kaal:	0.400 kg
Mõõtmed:	162 x 70 x 70 mm
Saadaolevad keeled:	inglise, poola
Tootja / mark:	DAHUA
Garantii:	3 aastat



Külgvaade:



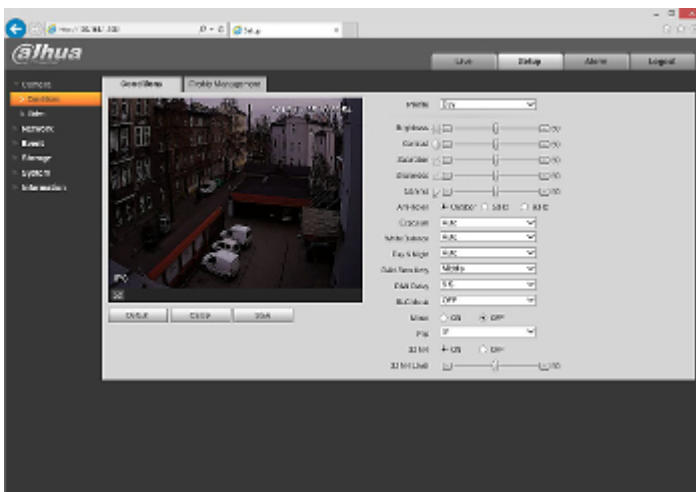
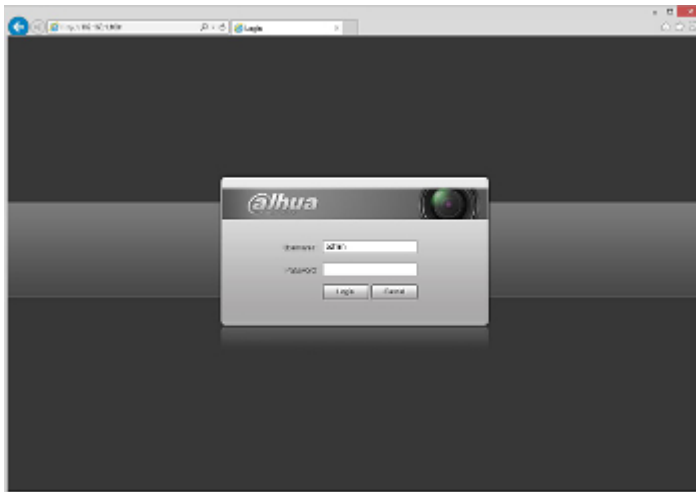
Kaamera kinnituse külgvaade:



Komplektis:



Seadme liidese näited:



Tutvu imou pilves töötamise võimalustega:
:

PAKEND

Mõõtmed (P x L x K): 0x0x0 mm	Brutokaal: 0 kg
-------------------------------	-----------------