

Код: DH-TPC-SD8320P-A25

ГИБРИДНАЯ ИНФРАКРАСНАЯ КАМЕРА IP DH-TPC-SD8320P-A25 25 mm
- 1.4 Мрх, 6 ... 180 mm - 1080p DAHUA
Нетто: **6 346.15 EUR** Брутто: **6 346.15 EUR**

Инфракрасная камера DH-TPC-SD8320P-A25 представляет собой современное решение, которое позволяет обнаружить присутствие людей, животных и транспортных средств в любых условиях зрения. Устройство снабжено чувствительным микроболометром VOx, что позволяет наблюдать объекты в тумане, дыме или при отсутствии освещения. Еще одним преимуществом камер серии TPC является возможность обнаружения пожара и отправки сигнала на панель управления, в случае его возникновения.



НАКЛАДНАЯ

Сенсор:	Неохлаждаемый микроболометр VOx
Размер матрицы:	336 x 256 px
Шаг пикселя:	17 µm
Тепловая чувствительность (NETD):	< 40 mK @ F1.0
Спектральный диапазон:	7 µm ... 14 µm
Цветовые палитры:	14
Объектив:	25 mm
Угол обзора:	13 °
Разрешение:	1280 x 1024 - 1.4 Мрх , 1280 x 720 - 720р , 640 x 512 - 0.3 Мрх
Режимы работы:	Первичный и вторичный потоки могут быть в любой конфигурации Firmware 2.401.0000.1.R.3019.9A.NR, build : 2016-08-02 • Основной поток : 1280 x 1024, 1280 x 720 • Дополнительный поток : 640 x 512, 320 x 252

ВИДЕОКАМЕРА:

Сенсор:	1/1.9 " Progressive Scan Exmor CMOS
Размер матрицы:	2.1 Мрх
Система сканирования:	Прогрессивный



DELTA-OPTI Monika Matysiak; <https://www.delta.poznan.pl>
POL; 60-713 Poznań; Graniczna 10
e-mail: delta-opti@delta.poznan.pl; tel: +(48) 61 864 69 60

Объектив:	6 ... 180 mm
Угол обзора:	<ul style="list-style-type: none"> • 61.2 ° ... 2.32 ° (данные производителя) • 55 ° ... 3.1 ° (наши испытания)
Оптический зум:	x 30
Цифровой зум:	x 16
Чувствительность:	0.001 Lux (цвет) @ F1.5 0.0001 Lux (Ч / Б) @ F1.5
Дальность передачи осветительного ИК прибора:	150 m
Соотношения сигнал/шум (S/N):	> 50 dB (Выключенное AGC)
Разрешение:	1920 x 1080 - 1080p 1280 x 720 - 720p 704 x 576 - D1
Режимы работы:	Первичный и вторичный потоки могут быть в любой конфигурации Firmware 2.401.0000.1.R.3019.9A.NR, build : 2016-08-02 <ul style="list-style-type: none"> • Основной поток : 1920 x 1080, 1280 x 720, 704 x 576 • Дополнительный поток : 704 x 576, 353 x 288

Общая информация:

Стандарт:	TCP/IP, CVBS
Выход видео:	CVBS - 1 Vpp / 75 Ω, BNC
Интерфейс RS-485:	✓
Слот для карты памяти:	Обслуживание карт Micro SD до 128GB (возможна локальная запись)
Метод сжатия изображения:	H.264 / MJPEG
Тревожные входы / выходы:	7 / 2
Аудио:	<ul style="list-style-type: none"> • Вход на внешний микрофон • Аудиовыход
Поток (bitrate):	1280 ... 14336 kbps - H.264
Скорость передачи главного потока:	25 кадров в секунду @ 1280 x 1024 25 кадров в секунду @ 1080p
Сетевой интерфейс:	10/100 Base-T (RJ-45)
Сетевые протоколы:	IPv4/IPv6, HTTP, HTTPS, SSL, TCP/IP, UDP, UPnP, ICMP, IGMP, SNMP, RTSP, RTP, SMTP, NTP, DHCP, DNS, PPPoE, DDNS, FTP, IP Filter, QoS, Bonjour, 802.1x Radius
WEB Server:	Встроенный, Соответствие NVR
Макс. количество он-лайн пользователей:	20
ONVIF:	2.42
Доступ с мобильного телефона:	Порт 37777 <ul style="list-style-type: none"> • Android: Бесплатное приложение DMSS • iOS (iPhone): Бесплатное приложение DMSS
Адрес по умолчанию IP:	192.168.1.108
Имя пользователя по умолчанию /пароль администратора:	admin / admin
Порты доступа через веб-сайт:	80, 37777
Порты доступа через приложение на PC:	37777
Порт доступа через мобильного приложения:	37777
Порт ONVIF:	80



RTSP URL:	rtsp://admin:haslo@192.168.1.108:554/cam/realmonitor?channel=1&subtype=0 - Основной поток rtsp://admin:haslo@192.168.1.108:554/cam/realmonitor?channel=1&subtype=1 - Дополнительный поток
Оборотная скорость при пресетах:	<ul style="list-style-type: none"> • 240 °/s (горизонтальный) • 200 °/s (вертикальный)
Скорость вращения (ручное управление):	<ul style="list-style-type: none"> • 0.1 °/s ... 200 °/s (горизонтальный) • 0.1 °/s ... 120 °/s (вертикальный)
Вращение по горизонтали:	360 ° - непрерывный
Вращение по вертикали:	-20 ° ... 90 °
Протоколы:	DH-SD, Pelco-P, Pelco-D
Количество пресетов:	300
Сканирование по горизонтали:	✓
Настройки маршрута движения:	5
Выбранные функции:	<ul style="list-style-type: none"> • DDE (Digital Detail Enhancement) - в случае изображений с высокой динамикой, автоматически регулирует контраст изображения до параметров температуры. Функция DDE - это идеальный инструмент для быстрого и точного тестирования силовых установок. Благодаря ей, изображение гораздо более подробное и резкое • FFC (Flat Field Correction) - функция коррекция фона - как правило, позволяет повысить интенсивность изображения до x2. Сглаживает неровности света на датчике • ROI - повышение качества выбранных фрагментов изображения • 3D-DNR - Цифровое шумоподавление в изображении • AGC - Автоматическая регулировка усиления изображения • Детектор движения • Настройка зоны конфиденциальности • PIP - Картинка в картинке • Анализ IVS : превышение линии, вторжение, заброшенный/недостающий объект, распознавание объектов (человек, автомобиль), обнаружение пожара • WDR - 120 dB - Широкий диапазон динамики освещения • BLC/HLC - компенсация света фона / сильного света • Детектор движения • Sharpness - резкие контуры изображения • Mirror - Зеркальное отражение изображения • Режим день/ночь (color/b&w/auto) • ICR - Механический инфракрасный фильтр • Стеклоочиститель • Устройство имеет встроенный нагреватель
Питание:	24 V AC / 1580 mA (блок питания в комплекте)
Потребляемая мощность:	≤ 38 W
Корпус:	Speed Dome
Цвет:	Белый
Класс плотности:	IP66
Рабочая температура:	-30 °C ... 60 °C
Размеры:	Ø 240 x 464 mm
Вес:	6.28 kg
Поддерживаемые языки:	английский
Производитель/ Марка:	DAHUA
Гарантия:	3 года

ПРЕЗЕНТАЦИЯ



DELTA-OPTI Monika Matysiak; <https://www.delta.poznan.pl>
POL; 60-713 Poznań; Graniczna 10
e-mail: delta-opti@delta.poznan.pl; tel: +(48) 61 864 69 60



Слот для карты памяти:



Разъемы камеры:



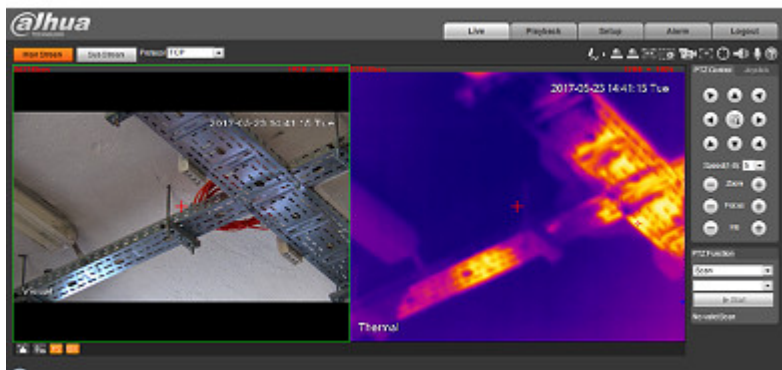
Описание разъемов:



В комплекте:



Образец скриншотов интерфейса устройства:



НАШИ ТЕСТЫ

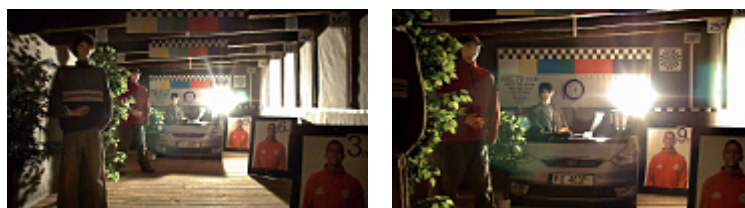
Вид с камеры при искусственном (около 30 Lux) освещении:



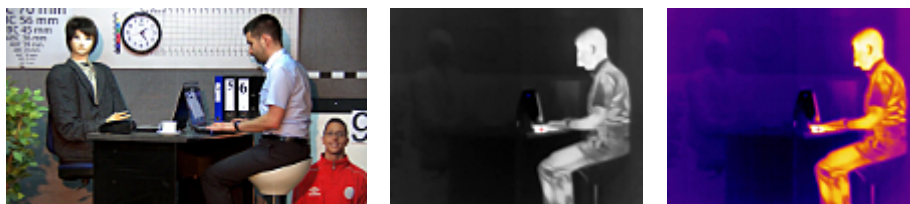
Изображение с камеры в ночных условиях с внутренними встроенными осветителями IR:



Изображение с камеры при прямом, сильном, противоположном свете:



Отчет изображения с видекамеры с изображением с инфракрасной камеры в цветовой палитре образцов:



УПАКОВКА

Размеры (д. х ш х в): 0x0x0 mm	Вес брутто: 0 kg
--------------------------------	------------------

DELTA-OPTI Monika Matysiak; <https://www.delta.poznan.pl>
 POL; 60-713 Poznań; Graniczna 10
 e-mail: delta-opti@delta.poznan.pl; tel: +(48) 61 864 69 60



DELTA-OPTI Monika Matysiak; <https://www.delta.poznan.pl>
POL; 60-713 Poznań; Graniczna 10
e-mail: delta-opti@delta.poznan.pl; tel: +(48) 61 864 69 60