

Koodi: MBT-5.4

# PAINOLASTIJALUSTA TELESKOOPPIMASTOLLA **MBT-5.4** 5.4 m

Netto: **1 523.71 DKK** Brutto: **1 889.40 DKK**

Teleskooppimastolla varustettu painolastijalusta kevyiden ja pienten antennien kiinnittämiseen ilman, että mastoa tarvitsee kiinnittää pysyvästi maahan.

**Pohjaa ei voida kiinnittää satelliittilautaseen. HUOMIO! Sarja ei sisällä M6 lohkoja.**

**Huomio!** Masto on tarkoitettu kevyiden laitteiden, kuten CCTV-kameroiden, Wi-Fi, LTE-antennien tai pienten radiolinjojen asentamiseen ensimmäiselle tuulen alueelle.



## TEKNISET TIEDOT

Maston korkeus:	5.4 m (max) - TELESKOOPPINEN MASTO (mukana)
Jaksojen määrä:	4 - Viitteiden määrä, josta maston koostuu
Seinän paksuus:	2 mm
Materiaali:	<ul style="list-style-type: none"><li>• Teräs galvanoitu - Kuumakasto galvanoitu,</li><li>• Alumiini - Maston korkein segmentti : Ø 45 mm</li></ul>
Kaapelin reikien halkaisija:	25 mm
Pääpiirteet:	<ul style="list-style-type: none"><li>• Helppo ja universaalinen kiinnitysjärjestelmä</li><li>• TELESKOOPPINEN MASTO (mukana)</li><li>• Se on täydellinen antenneihin kiinnitettäväksi : WLAN, DVB-T</li></ul>
Pohjan sisäiset mitat:	400 x 400 mm
Koko pohjan ulkoiset mitat:	1650 x 1650 mm
Kuljetuksen korkeus:	1.5 m
Valmistaja / Merkki:	DELTA
Paino:	27.6 kg
Takuu:	<b>3 vuotta</b>

## ESITYS

Mastopohja oikein koottu:

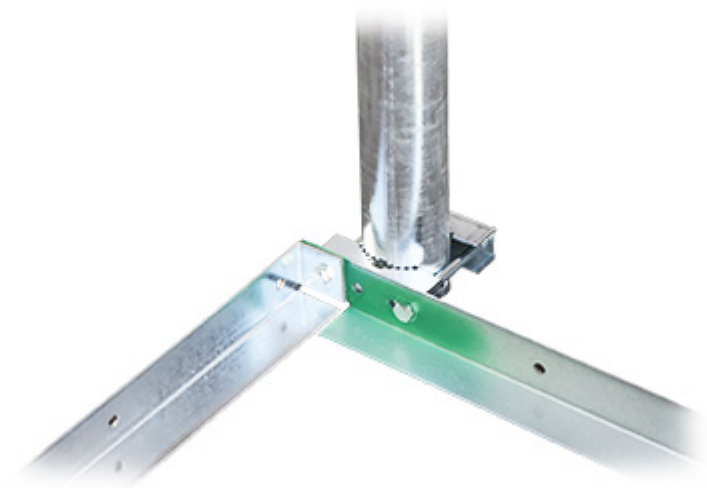
DELTA-OPTI Monika Matysiak; <https://www.delta.poznan.pl>  
POL; 60-713 Poznań; Graniczna 10  
e-mail: delta-opti@delta.poznan.pl; tel: +(48) 61 864 69 60



Pohjatukien liittäntä mastoon:



Maston pohja:



Segmenttien yhdistäminen:



HUOMIO! Sarja ei sisällä M6 lohkoja:



Yksittäiset tukielementit:



Paketissa:



**PAKKAUS**

Mitat (P x L x K): 0x0x0 mm	Brutto paino: 0 kg
-----------------------------	--------------------

