

Code: IPC-HFW2549S-S-IL-0280B

CAMERA IP **IPC-HFW2549S-S-IL-0280B** WizSense - 5 Mpx 2.8 mm DAHUA

Net: **1 140.00 PLN** Brut: **1 368.00 PLN**

La caméra IP avec un algorithme performant de compression d'image H.264 / H.265, assurant une transmission d'image propre et fluide dans une résolution maximale de 5 MPx.

L'appareil est doté de la technologie Smart Dual Illumination permettant à l'utilisateur de choisir entre la lumière blanche et le mode IR (infrarouge). Lorsque l'option Smart Dual Illumination est activée, la lumière blanche ne s'allume automatiquement que lorsqu'un objet est détecté dans la zone surveillée, améliorant ainsi la qualité de l'image.

La possibilité d'alimentation PoE, conforme à la norme 802.3af fait que l'appareil est encore plus universel et plus facile à installer.



SPECIFICATION

Standard:	TCP/IP
Transducteur:	1/2.7 " Progressive Scan CMOS
Taille de la matrice:	5 Mpx
Résolution:	2960 x 1668 - 5 Mpx , 2880 x 1620 - 4.6 Mpx , 2688 x 1520 - 4 Mpx , 2048 x 1536 - 3 Mpx , 2304 x 1296 - 3 Mpx , 1920 x 1080 - 1080p , 1280 x 960 - 1.3 Mpx , 1280 x 720 - 720p
Système de scanner:	Progressif
Objectif:	2.8 mm
Angle de vue:	• 111 ° (données du fabricant) • 105 ° (nos tests)
Portée de l'illuminateur IR:	30 m
La portée de l'illuminateur de la lumière blanche (LED):	30 m
Sensibilité:	0.007 Lux / F1.0 (couleur)
Le rapport signal/bruit(S/N):	> 56 dB
Interface RS-485:	—
Prise de carte mémoire:	Prise en charge des cartes Micro SD jusqu'à 256GB (enregistrement local possible)
Méthode de compression d'images:	H.265+ / H.265 / H.264+ / H.264 / MJPEG
Entrées/Sorties d'alerte:	—

DELTA-OPTI Monika Matysiak; <https://www.delta.poznan.pl>
POL; 60-713 Poznań; Graniczna 10
e-mail: delta-opti@delta.poznan.pl; tel: +(48) 61 864 69 60

Audio:	<ul style="list-style-type: none"> • Microphone intégré • Transmission audio via le réseau • Détection du son • Conformité à la norme AAC
Vitesse de transmission du flux principal:	20 images/sec. @ 5 Mpx 25 images/sec. @ 4 Mpx
Interface de réseau:	10/100 Base-T (RJ-45)
Protocoles réseau:	IPv4/IPv6, HTTP, TCP, UDP, ARP, RTP, RTSP, RTCP, RTMP, SMTP, FTP, SFTP, DHCP, DNS, DDNS, QoS, UPnP, NTP, Multicast, ICMP, IGMP, NFS, PPPoE, Bonjour
WEB Server:	Intégré
Nombre maximum d'utilisateurs en ligne:	20
ONVIF:	21.12
Accès du téléphone portable:	Port: 37777 ou l'accès à travers le nuage <ul style="list-style-type: none"> • Android: Application gratuite DMSS • iOS (iPhone): Application gratuite DMSS
Adresse IP par défaut:	192.168.1.108
Identifiant par défaut / mot de passe de l'administrateur:	admin / - Définissez le mot de pass administrateur lors du premier démarrage
Ports d'accès via www:	80, 37777
Ports d'accès via un logiciel PC:	37777
Port d'accès via un logiciel mobile:	37777
Port ONVIF:	80
RTSP URL:	rtsp://admin:hasło@192.168.1.108:554/cam/realmonitor?channel=1&subtype=0 - Flux principal rtsp://admin:hasło@192.168.1.108:554/cam/realmonitor?channel=1&subtype=1 - Flux auxiliaire
Fonctions sélectionnées:	<ul style="list-style-type: none"> • WDR - 120 dB - Une large dynamique d'éclairage • 3D-DNR - Réduction numérique de bruit dans l'image • ROI - correction de la qualité de certains fragments de l'image • BLC/HLC - compensation de la lumière du fond / de la forte lumière • Possibilité de changement de résolution, de qualité et de débit • Détection de mouvements • Zones de vie privée configurables • Mirror - Image en miroir • SMD PLUS - recherche d'objets classés comme: humain, véhicule à moteur • Analyse IVS : intrusion, dépassement de la ligne - classification des personnes et des véhicules sabotage vidéo
Alimentation:	<ul style="list-style-type: none"> • PoE (802.3af), • 12 V DC / 380 mA
Consommation d'énergie:	<ul style="list-style-type: none"> • ≤ 4.6 W @ 12 V DC • ≤ 5.5 W @ PoE
Boîtier:	Compact - En métal
Couleur:	Blanc + Noir
Classe d'étanchéité:	IP67
Anti-vandalisme:	—
Température de travail:	-40 °C ... 60 °C
Poids:	0.47 kg
Dimensions:	162 x 70 x 70 mm
Langues:	polonais, anglais, tchèque, français, espagnol, néerlandais, allemand, russe, portugais, roumain, turc, ukrainien, hongrois, italien
Fabricant/Marque:	DAHUA
Garantie:	3 ans



PRESENTATION



Vue de coté:



Fente de carte mémoire et bouton "Reset":



Vue du côté de la fixation de la caméra:



Découvrez comment activer les caméras de la marque DAHUA:

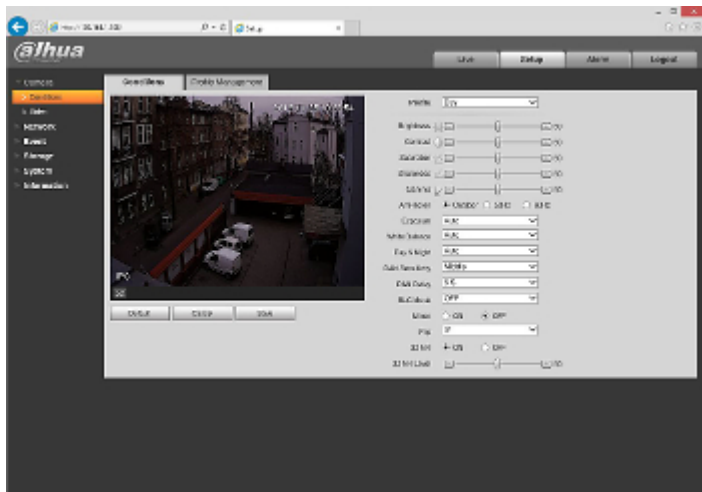
:

Dans le kit:



Les exemples des captures d'écran de l'interface de l'appareil:





NOS TESTS

Image de la caméra avec un éclairage artificiel (environ 30 Lux):



Image de la caméra fonctionnant de nuit, avec l'illuminateur LED intégré allumé:



Image de la caméra fonctionnant de nuit, avec l'illuminateur IR intégré allumé:



Image de la caméra avec une forte lumière réglée en face de la caméra:



EMBALLAGE

Dimensions (long. x larg. x h): 0x0x0 mm	Poids brut: 0 kg
--	------------------



DELTA-OPTI Monika Matysiak; <https://www.delta.poznan.pl>
POL; 60-713 Poznań; Graniczna 10
e-mail: delta-opti@delta.poznan.pl; tel: +(48) 61 864 69 60