

Код: OMEGA-23P18-6P-AI

# ВЪНШНА ВИСОКОСКОРОСТНА IP КАМЕРА **OMEGA-23P18-6P-AI** - 1080p 5.35 ... 96.3 mm

Нето: **990.40 PLN** Бруто: **1 188.48 PLN**



IP камера с много добра матрица с висока резолюция. Напълно подходяща е за системи за мониторинг, където се изисква идентификация на лица или превозни средства.

Обхватът на осветителя според производителя, зависи от условията на околната среда (прозрачност на въздуха, околната среда, цвета на стените, тоест т. нар. коефициент на отражение на сцената).

Относно няколко камери IP работещи в резолюция  $\geq 1920 \times 1080$  препоръчваме използването на мрежа с честотна лента 1Gb/s.

## СПЕЦИФИКАЦИЯ

Стандарт:	TCP/IP
Матрица:	1/2.9 " Progressive Scan CMOS
Размер на матрицата:	2.1 Мрх
Система за сканиране:	Прогресивен
Резолюция:	1920 x 1080 - 1080p , 1280 x 720 - 720p
Обектив:	5.35 ... 96.3 mm
Ъгъл на виждане:	<ul style="list-style-type: none"><li>• 57 ° ... 3.5 ° (данни на производителя)</li><li>• 50 ° ... 3.8 ° (нашите тестове)</li></ul>
Оптично увеличение /Zoom/:	x 18
Автоматичен IR осветител:	Адаптивно напасване на мощността на IR осветителя до zoom на обектива и яснотата на външното осветление
Обхват на IR осветителя:	80 m
Видео изход:	—
Скорост на въртене ( ръчно управление ):	1 °/s ... 120 °/s (хоризонтал) , 1 °/s ... 30 °/s (вертикал)
Диапазон на въртене по хоризонтала:	360 ° непрекъснат
Диапазон на въртене във вертикала:	0 ° ... 93 °
Интерфейс RS-485:	—

DELTA-OPTI Monika Matysiak; <https://www.delta.poznan.pl>  
POL; 60-713 Poznań; Graniczna 10  
e-mail: [delta-opti@delta.poznan.pl](mailto:delta-opti@delta.poznan.pl); tel: +(48) 61 864 69 60

Брой пресети:	255
Хоризонтално сканиране:	✓
Метод за компресия на образа:	H.265 / H.264
Защити:	Срещу пренапрежение
Аудио:	<ul style="list-style-type: none"> <li>• Вграден микрофон</li> <li>• Вграден високоговорител</li> <li>• Поддръжка на двупосочно аудио</li> <li>• Гласови подкани на английски или китайски език</li> </ul>
Алармени Входи / Изходи:	—
Гнездо на карта памет:	—
Мрежов интерфейс:	10/100 Base-T (RJ-45)
Мрежови протоколи:	TCP/IP, ICMP, HTTP, HTTPS, FTP, DHCP, DNS, DDNS, RTP, RTSP, RTCP, NTP, SMTP
Скорост на трансмисията на главния поток:	25 кадри/сек (fps) @ 1080p
WEB Server:	Вграден
ONVIF:	✓
Достъп от мобилен телефон:	Порт: 80 или достъп чрез облака <ul style="list-style-type: none"> <li>• Android: Безплатно приложение <a href="#">BitVision</a></li> <li>• iOS (iPhone): Безплатно приложение <a href="#">BitVision</a></li> </ul>
IP адрес по подразбиране:	192.168.1.168
Потребителско име по подразбиране / парола на администратора:	admin / admin Паролата на администратора трябва да бъде зададена при първото стартиране
Портове за достъп чрез интернет:	80
Порт ONVIF:	8999
RTSP URL:	rtsp://ip_address/1/h264major - Основен поток rtsp://ip_address/1/h264minor - Спомагателен поток
Настройка на маршрут:	8
Екранно OSD меню:	preset 95
Избрани функции:	<ul style="list-style-type: none"> <li>• Интелигентен Анализ на Изображението : проникване,</li> <li>• Интелигентно проследяване на обекти - ефективен обхват на проследяване: 5 ... 45 m, скорост: 3 ... 12 km/h</li> <li>• WDR - Широк динамичен обхват на осветлението</li> <li>• Parking action - нагласяне на камерата на определена позиция или включване на пътеките в случай на липсата на активност на оператора от определеното предварително време</li> <li>• ICR - Механичен IR филтър</li> <li>• BLC - конфигурируема на компенсацията на задната светлина</li> <li>• Автоматичен баланс на бялото</li> <li>• AGC - Автоматичен контрол на амплитудата на видеосигнала</li> <li>• Оптимизиране на IR осветителя</li> <li>• Mirror - Огледален образ</li> <li>• Детекция на движение - Разделяне на екрана на зони 16 x 12</li> </ul>
Захранване:	<ul style="list-style-type: none"> <li>• PoE (802.3at)</li> <li>• 12 V DC / 3 A (в комплект с адаптер)</li> </ul>
Корпус:	Speed Dome, Метална
Цвят:	Бял + Черен
Клас на защита:	IP66
Работна температура:	-40 °C ... 70 °C
Тегло:	1.5 kg (със стойка)
Размери:	200 x 246 x 136 mm (със стойка)

Поддържани езици:	полски, английски, чешки, френски, гръцки, испански, холандски, немски, португалски, руски, турски, италиански
Производител / Марка:	OMEGA
Гаранция:	2 години

## ПРЕЗЕНТАЦИЯ

Камерата е много малка като габарити:



Изглед отдолу:



Размери на камерата и стойката:

DELTA-OPTI Monika Matysiak; <https://www.delta.poznan.pl>  
POL; 60-713 Poznań; Graniczna 10  
e-mail: delta-opti@delta.poznan.pl; tel: +(48) 61 864 69 60



Конектори за камерата:



В комплект:



**НАШИТЕ ТЕСТОВЕ**

DELTA-OPTI Monika Matysiak; <https://www.delta.poznan.pl>  
POL; 60-713 Poznań; Graniczna 10  
e-mail: [delta-opti@delta.poznan.pl](mailto:delta-opti@delta.poznan.pl); tel: +(48) 61 864 69 60

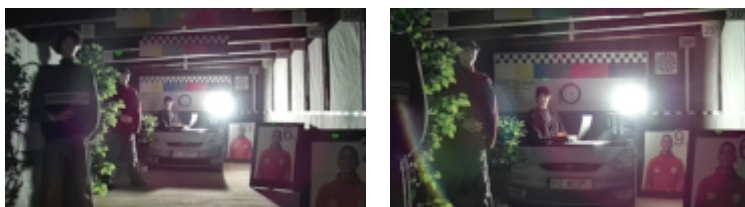
Изображение от камерата при изкуствено осветление (около 30 Lux):



Изображение от камерата при работа през нощта с включен, вграден IR осветител:



Изображение от камерата при силна насрещна светлина:



## ОПАКОВКА

Размери (Дъл. x Шир. x Вис.): 0x0x0 mm	Тегло бруто: 0 kg
--	-------------------