

Code: APTI-42MP-37

## CAMERA IP **APTI-42MP-37** PINHOLE - 4 Mpx 3.7 mm

Net: **326.40 PLN** Brut: **391.68 PLN**

La caméra miniature interne avec très bon convertisseur CMOS. Grâce à la grande résolution du convertisseur, l'image est très précise et la caméra peut être utilisée pour l'identification p.ex. des personnes.



### SPECIFICATION

Standard:	TCP/IP
Transducteur:	1/3 " Progressive Scan CMOS
Taille de la matrice:	4 Mpx
Résolution:	2688 x 1512 - 4 Mpx , 2560 x 1440 - 3.7 Mpx , 1920 x 1080 - 1080p , 1280 x 720 - 720p
Objectif:	3.7 mm (pinhole)
Angle de vue:	<ul style="list-style-type: none"><li>• 70 ° (données du fabricant)</li><li>• 90 ° (nos tests)</li></ul>
Le rapport signal/bruit(S/N):	60 dB
Sensibilité:	0.01 Lux @ F1.6 (AGC désactivé)
Méthode de compression d'images:	H.265+ / H.265 / H.264+ / H.264 / MJPEG
Entrées/Sorties d'alerte:	—
Vitesse de transmission du flux principal:	25 images/sec. - 4 Mpx
Interface de réseau:	10/100 Base-T (RJ-45)
Protocoles réseau:	TCP/IP, ICMP, HTTP, HTTPS, FTP, DHCP, DNS, DDNS, RTP, RTSP, RTCP, PPPoE, NTP, SMTP, UDP
Audio:	<ul style="list-style-type: none"><li>• Microphone intégré</li><li>• Transmission audio via le réseau</li></ul>

DELTA-OPTI Monika Matysiak; <https://www.delta.poznan.pl>  
POL; 60-713 Poznań; Graniczna 10  
e-mail: [delta-opti@delta.poznan.pl](mailto:delta-opti@delta.poznan.pl); tel: +(48) 61 864 69 60

WEB Server:	Intégré
Nombre maximum d'utilisateurs en ligne:	10
ONVIF:	2.4
Interface RS-485:	—
Prise de carte mémoire:	Prise en charge des cartes Micro SD jusqu'à 512GB (enregistrement local possible)
Accès du téléphone portable:	Port: 80 ou l'accès à travers le nuage <ul style="list-style-type: none"> <li>• Android: Application gratuite <a href="#">BitVision</a></li> <li>• iOS (iPhone): Application gratuite <a href="#">BitVision</a></li> </ul>
Adresse IP par défaut:	192.168.1.168
Identifiant par défaut / mot de passe de l'administrateur:	admin / admin
Ports d'accès via www:	80
Ports d'accès via un logiciel PC:	80
WEB Server:	Intégré
Port d'accès via un logiciel mobile:	80
Nombre maximum d'utilisateurs en ligne:	10
Port ONVIF:	80
RTSP URL:	rtsp://user:password@ip_address:80/0 - Flux principal rtsp://user:password@ip_address:80/1 - Flux auxiliaire
Fonctions sélectionnées:	<ul style="list-style-type: none"> <li>• WDR - 120 dB - Une large dynamique d'éclairage</li> <li>• 3D-DNR - Réduction numérique de bruit dans l'image</li> <li>• ROI - correction de la qualité de certains fragments de l'image</li> <li>• F-DNR (Defog) - Réduction de bruits liés aux précipitations</li> <li>• Flicker Control - La technologie qui élimine la perception de scintillements d'image fatigante pour les yeux</li> <li>• BLC - compensation de la lumière (fond)</li> <li>• HLC - Compensation de la lumière forte (ponctuelle)</li> <li>• Possibilité de changement de résolution, de qualité et de débit</li> <li>• Détection de mouvements</li> <li>• Zones de vie privée</li> <li>• On peut configurer: la luminosité, le contraste et l'intensité</li> <li>• Mirror - Image en miroir</li> <li>• Netteté - Réglage de l'acuité des contours de l'image</li> <li>• Analyse de l'image intelligente : intrusion</li> </ul>
Alimentation:	<ul style="list-style-type: none"> <li>• PoE (802.3af),</li> <li>• 12 V DC / 170 mA</li> </ul>
Consommation d'énergie:	≤ 2.1 W
Boîtier:	Mini - En métal
Couleur:	Noir
Température de travail:	-20 °C ... 60 °C
Poids:	0.12 kg
Dimensions:	37.5 x 37.5 x 30 mm
Langues:	polonais, anglais, bulgare, tchèque, français, espagnol, néerlandais, allemand, portugais, russe, turc, italien
Fabricant/Marque:	APTI
Garantie:	2 ans

## PRESENTATION

La caméra est très petite:



DELTA-OPTI Monika Matysiak; <https://www.delta.poznan.pl>  
POL; 60-713 Poznań; Graniczna 10  
e-mail: [delta-opti@delta.poznan.pl](mailto:delta-opti@delta.poznan.pl); tel: +(48) 61 864 69 60



Prise de carte mémoire:



Vue du derrière:





Dans le kit:



## NOS TESTS

Image de la caméra avec un éclairage artificiel (environ 30 Lux):



Image de la caméra avec une forte lumière réglée en face de la caméra:

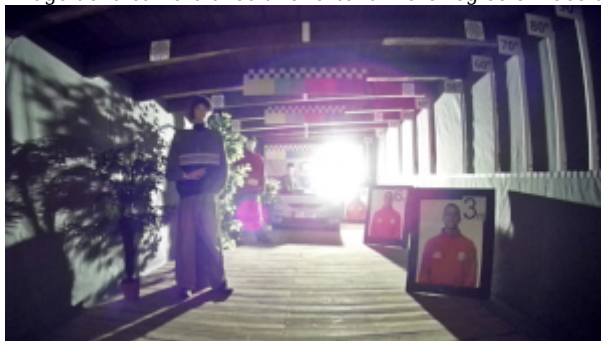


Image en conditions nocturnes avec l'éclairage de la scène décrit ci-dessous:

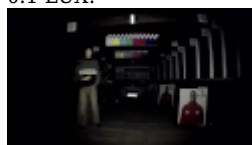
10 LUX:



1 LUX:



0.1 LUX:



0.01 LUX:



## EMBALLAGE

Dimensions (long. x larg. x h): 0x0x0 mm	Poids brut: 0 kg
--	------------------