

Код: IPC-HDBW4631E-ASE-0360B

# ВАНДАЛОУСТРОЙЧИВА КАМЕРА IP **IPC-HDBW4631E-ASE-0360B** - 6.3 Мрх 3.6 mm DAHUA

Нето: **6 163.56 CZK** Бруто: **7 396.27 CZK**

IP камера с ефективен алгоритъм на компресиране на изображението H.264/H.265/MJPEG осигуряващ чисто и по-плавно предаване на изображението с максимална резолюция 3072 x 2048 (6.3 Мрх).

Възможност за захранване PoE, съгласно със стандарт 802.3af прави устройството още по-универсално и лесно за инсталиране. Устройството е оборудвано с технология ePoE, която позволява предаване до 800 m при скорост 10 Mb/s или 300 m със скорост от 100 Mb/s чрез усукана двойка cat. 5e.

Камерата е с клас на защита IP67.



## СПЕЦИФИКАЦИЯ

Стандарт:	TCP/IP
Матрица:	1/2.9 " STARVIS™ CMOS
Размер на матрицата:	6.3 Мрх
Система за сканиране:	Прогресивен
Резолюция:	3072 x 2048 - 6.3 Мрх , 3072 x 1728 - 5.3 Мрх , 2592 x 1944 - 5.0 Мрх , 2688 x 1520 - 4.0 Мрх , 2560 x 1440 - 3.7 Мрх , 2304 x 1296 - 3 Мрх , 1920 x 1080 - 1080p , 1280 x 1024 - 1.4 Мрх , 1280 x 960 - 1.3 Мрх , 1280 x 720 - 720p
Обектив:	3.6 mm
Ъгъл на виждане:	• 69 ° (данни на производителя) • 67 ° (нашите тестове)
Обхват на IR осветителя:	30 m
Отношение сигнал/шум (S/N):	> 50 dB
Интерфейс RS-485:	—
Гнездо на карта памет:	Поддържане на карти Micro SD до 128GB (възможен локален запис)
Метод за компресия на образа:	H.265 / H.264 / MJPEG
Алармени Входи / Изходи:	1 / 1

DELTA-OPTI Monika Matysiak; <https://www.delta.poznan.pl>  
POL; 60-713 Poznań; Graniczna 10  
e-mail: [delta-opti@delta.poznan.pl](mailto:delta-opti@delta.poznan.pl); tel: +(48) 61 864 69 60

Аудио:	<ul style="list-style-type: none"> <li>• Вход за външен микрофон</li> <li>• Аудио изход</li> <li>• Поддръжка на двупосочно аудио</li> <li>• Детекция на звук</li> </ul>
Скорост на трансмисия (битрейт):	24 kb/s ... 10240 kb/s - H.264 14 kb/s ... 9984 kb/s - H.265
Скорост на трансмисията на главния поток:	20 кадри/сек (fps) @ 6.3 Мрх 25 кадри/сек (fps) @ 5.3 Мрх
Мрежов интерфейс:	10/100 Base-T (RJ-45)
Мрежови протоколи:	HTTP, HTTPS, IPv4/IPv6, TCP, RTSP, RTP, UDP, SMTP, FTP, DHCP, DNS, DDNS, PPPoE, UPnP, NTP, QoS, Bonjour, IEEE 802.1x, Multicast, ICMP, IGMP, SNMP
WEB Server:	Вграден
Макс. брой on-line потребители:	20
ONVIF:	16.12
Избрани функции:	<ul style="list-style-type: none"> <li>• 3D-DNR - Цифрова редукция на шума в изображението</li> <li>• WDR - 120 dB - Широк динамичен обхват на осветлението</li> <li>• ICR - Механичен IR филтър</li> <li>• VLC/HLC - компенсация на фоновата светлина / силна светлина</li> <li>• Възможност за промяна на резолюцията, качество и капацитета</li> <li>• Конфигурируеми зони за секретност</li> <li>• Детекция на движение</li> <li>• Mirror - Огледален образ</li> <li>• IVS анализ : пресичане на линията, проникване, изоставен/липсващ обект, разпознаване на лице</li> </ul>
Достъп от мобилен телефон:	Порт: 37777 или достъп чрез облака <ul style="list-style-type: none"> <li>• Android: Безплатно приложение <a href="#">DMSS</a></li> <li>• iOS (iPhone): Безплатно приложение <a href="#">DMSS</a></li> </ul>
IP адрес по подразбиране:	192.168.1.108
Потребителско име по подразбиране / парола на администратора:	admin / admin
Портове за достъп чрез интернет:	80, 37777
Портове за достъп чрез приложение на РС:	37777
Порт за достъп чрез мобилно приложение:	37777
Порт ONVIF:	80
RTSP URL:	rtsp://admin:hasło@192.168.1.108:554/cam/realmonitor?channel=1&subtype=0 - Основен поток rtsp://admin:hasło@192.168.1.108:554/cam/realmonitor?channel=1&subtype=1 - Спомагателен поток
Захранване:	<ul style="list-style-type: none"> <li>• PoE (802.3af),</li> <li>• ePoE,</li> <li>• 12 V DC / 450 mA</li> </ul>
Консумация на мощност:	≤ 5.5 W
Корпус:	Dome, Метална
Цвят:	Бял
Клас на защита:	IP67
Вандалоустойчива:	IK10
Работна температура:	-30 °C ... 60 °C
Тегло:	0.36 kg
Размери:	Ø 110 x 81 mm
Поддържани езици:	английски, полски
Производител / Марка:	DAHUA

**ПРЕЗЕНТАЦИЯ**

Камерата след сваляне на купола:



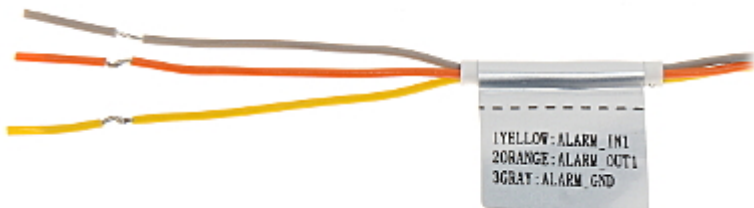
Гнездото Micro SD се намира вътре в камерата:



Изглед от страна на закрепването:



Алармени Входове / Изходи:

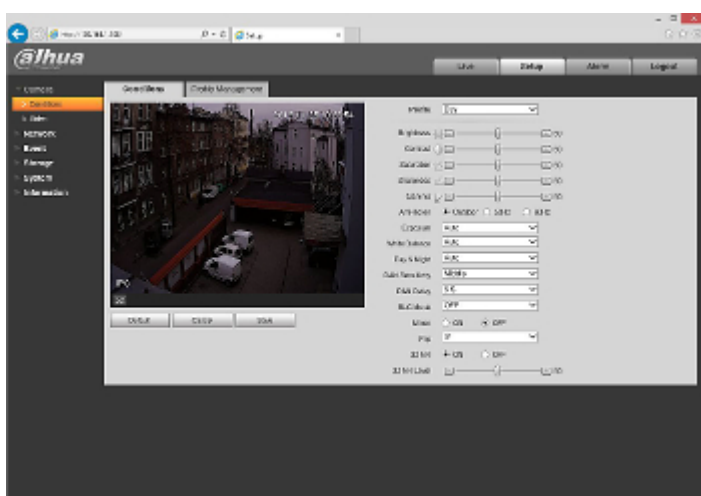


Вижте как да инициализирате камери на марката DAHUA:

:  
В комплект:



Примерни скрийншотове на интерфейс устройство:



## НАШИТЕ ТЕСТОВЕ

Изображение от камерата при изкуствено осветление (около 30 Lux):



Изображение от камерата при работа през нощта с включен, вграден IR осветител:



DELTA-OPTI Monika Matysiak; <https://www.delta.poznan.pl>  
 POL; 60-713 Poznań; Graniczna 10  
 e-mail: delta-opti@delta.poznan.pl; tel: +(48) 61 864 69 60

Изображение от камерата при силна насрещна светлина:



## ОПАКОВКА

Размери (Дъл. x Шир. x Вис.): 0x0x0 mm	Тегло бруто: 0 kg
--	-------------------



DELTA-OPTI Monika Matysiak; <https://www.delta.poznan.pl>  
POL; 60-713 Poznań; Graniczna 10  
e-mail: delta-opti@delta.poznan.pl; tel: +(48) 61 864 69 60