

Codice: BCS-EA42VR6-G

TELECAMERA AHD, HD-CVI, HD-TVI, PAL **BCS-EA42VR6-G** - 1080p 2.7 ...
12 mm - MOTOZOOM BCS Line
Netto: **329.00 PLN** Lordo: **401.38 PLN**

Telecamera megapixel con sensore 1/2.7" CMOS e interfaccia AHD / HD-CVI / HD-TVI / PAL.

L'interfaccia AHD / HD-CVI / HD-TVI permette la trasmissione del segnale video analogico tramite un cavo coassiale in risoluzione max. 8 Mpx (4K UHD). Durante la trasmissione non vi è alcun ritardo e viene mantenuta l'immagine originale di alta qualità.

Nel caso di trasmissione video tramite un doppino intrecciato e trasformatori di adattamento dell'impedenza (balun), è necessario tenere in conto la possibilità di riflessioni del segnale e interferenze dei segnali.

L'obiettivo motorizzato utilizzato con una lunghezza focale di 2.7 ... 12 mm permette la regolazione remota dell'angolo di visione. La telecamera soddisfa il grado di protezione IP67.



SPECIFICHE

Standard:	AHD, HD-CVI, HD-TVI, CVBS
Sensore:	1/2.7 " Progressive Scan CMOS
Dimensioni dello schermo:	2.1 Mpx
Risoluzione:	1920 x 1080 - 1080p , 1280 x 720 - 720p , 960 x 576 - 960H, PAL
Obiettivo:	2.7 ... 12 mm - Motozoom - La telecamera non è dotata di funzione di messa a fuoco automatica
Angolo di visione:	<ul style="list-style-type: none">• 102 ° ... 33 ° (dati del costruttore)• 96 ° ... 34 ° (i nostri test)
Gamma di illuminazione IR:	60 m
Supporto per illuminatore IR:	ICR - Filtro meccanico a infrarossi
Regolazione della potenza dell'illuminatore IR:	Automatica
Uscita video:	AHD / HD-CVI / HD-TVI / CVBS - 1 Vpp / 75 Ω
Rapporto segnale/rumore (S/N):	> 65 dB
Audio:	Microfono incorporato - solo HD-CVI

Caratteristiche selezionate:	<ul style="list-style-type: none"> • Obiettivo motozoom • D-WDR - Ampia gamma dinamica dell'illuminazione • 2D-DNR - Riduzione digitale del rumore nell'immagine • F-DNR (Defog) - Riduzione del rumore associato a precipitazioni • Modalità giorno/notte • ICR - Filtro meccanico a infrarossi • BLC/HLC - compensazione del controllo della luce / della luce forte • Bilanciamento del bianco automatico • AGC - Regolazione automatica del guadagno dell'immagine • Mirror - Immagine speculare • Sharpness - più nitidi contorni dell'immagine • Zone di privacy - max. 8
Menu dello schermo OSD:	Menu OSD disponibile tramite il registratore
Alimentazione:	12 V DC / 690 mA
Consumo di energia:	≤ 8.2 W
Custodia:	Dome, Alluminio
Colore:	Grafite scuro
Antivandalo:	—
Grado di protezione:	IP67
Temperatura di funzionamento:	-30 °C ... 60 °C
Peso:	0.6 kg
Dimensioni:	Ø 122 x 105 mm
Costruttore / Marca:	BCS Line
Garanzia:	3 anni

PRESENTAZIONE

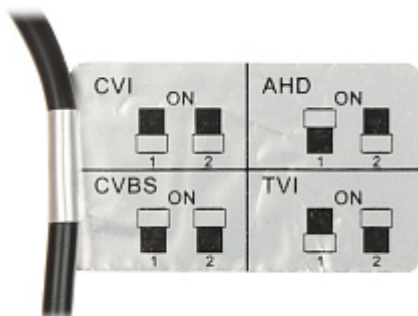
Telecamera rimossa dall'anello di bloccaggio:



Vista dal lato di montaggio:



Descrizione delle impostazioni dei selettori di configurazione:



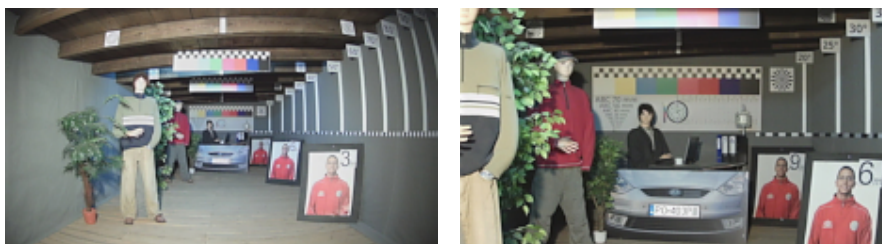
Fornita in dotazione:



I NOSTRI TEST

AHD:

Immagine della telecamera a illuminazione artificiale (circa 30 Lux):



DELTA-OPTI Monika Matysiak; <https://www.delta.poznan.pl>
 POL; 60-713 Poznań; Graniczna 10
 e-mail: delta-opti@delta.poznan.pl; tel: +(48) 61 864 69 60

Immagine della telecamera di notte con illuminatore IR integrato attivato:



Immagine della telecamera a una forte luce diretta di fronte alla telecamera:



HD-CVI:

Immagine della telecamera a illuminazione artificiale (circa 30 Lux):

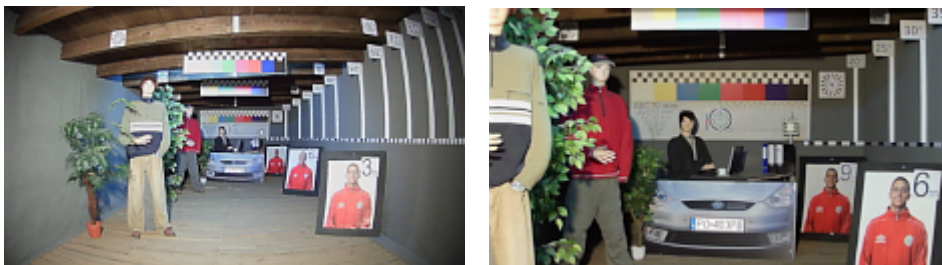
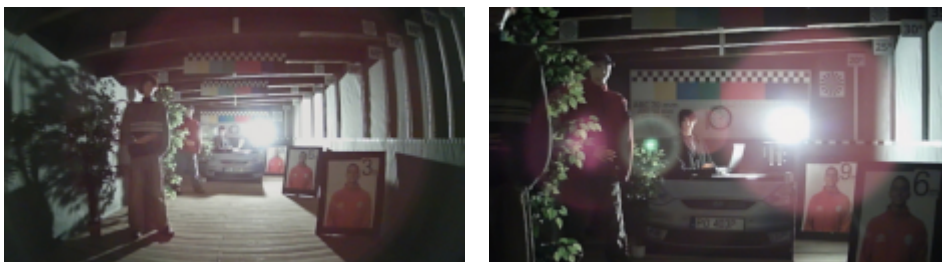


Immagine della telecamera di notte con illuminatore IR integrato attivato:



Immagine della telecamera a una forte luce diretta di fronte alla telecamera:



HD-TVI:

Immagine della telecamera a illuminazione artificiale (circa 30 Lux):

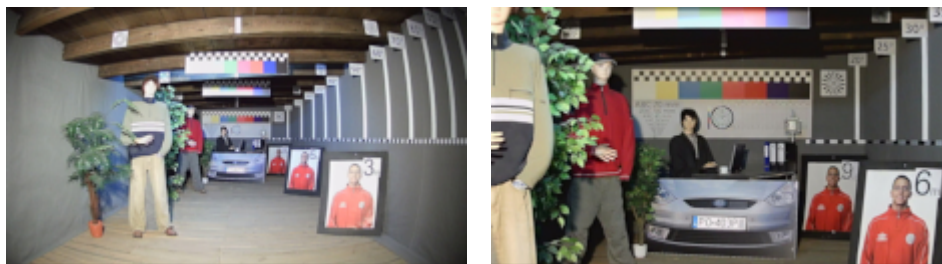
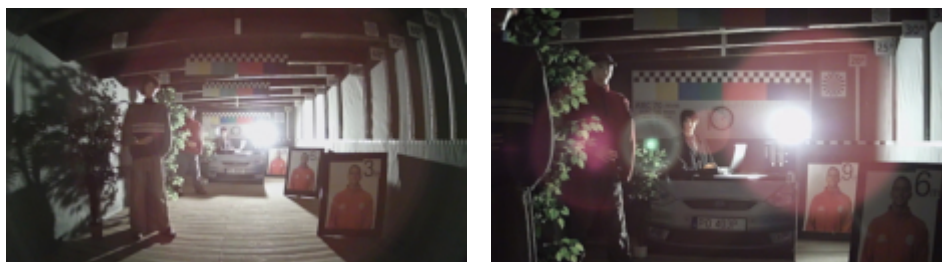


Immagine della telecamera di notte con illuminatore IR integrato attivato:



Immagine della telecamera a una forte luce diretta di fronte alla telecamera:



CONFEZIONE

Dimensioni (L x P x A): 0x0x0 mm	Peso lordo: 0 kg
----------------------------------	------------------