

Code: DHI-HCVR7416L

# ENREGISTREUR HD-CVI, PAL, TCP/IP **DHI-HCVR7416L** 16 CANAUX +eSATA DAHUA

Net: **8 511.81 SEK** Brut: **10 214.17 SEK**

L'enregistreur tribide fonctionnant dans les trois standards : HD-CVI, IP et analogique.

L'interface HD-CVI permet la transmission du signal analogique vidéo via le câble coaxial. Via un seul câble coaxial sont transmis les signaux suivants: visuels, sonores et de contrôle. Cela permet la transmission des images avec une résolution HD à une distance de 500 m tout en gardant le faible coût de l'installation. Pendant la transmission il n'y a pas de retards et l'image est de haute qualité.



## SPECIFICATION

Standard:	HD-CVI, PAL, TCP/IP
Vitesse totale maximale d'enregistrement:	HD-CVI, IP, PAL : 400 images/sec. @ 1920 x 1080 400 images/sec. @ 1280 x 720 400 images/sec. @ 960 x 576
Réglage de la vitesse d'enregistrement:	HD-CVI, PAL, IP : 1 ... 25 images/sec. @ 1920 x 1080 1 ... 25 images/sec. @ 1280 x 720 1 ... 25 images/sec. @ 960 x 576
Résolutions prises en charge:	• 16 x HD-CVI / IP / PAL + 16 x IP @ 720p / 1080p • 32 x IP @ 720p / 1080p
Entrées vidéo:	16 pcs BNC - HD-CVI / PAL
Sorties vidéo:	2 pcs HDMI 1 pcs VGA 1 pcs BNC
Entrées audio:	• 4 pcs BNC • 1 pcs BNC - Microphone
Sorties audio:	• 1 pcs BNC • 1 pcs BNC - Microphone
Méthode de compression d'images:	H.264
Nombre de niveaux de la compression:	5
La résolution de l'image enregistrée:	1920 x 1080 1280 x 720 960 x 576 704 x 576 352 x 288 176 x 144
Mode d'enregistrement:	Manuel, d'alarme, détection de mouvement, planning
Modèles de disques durs pris en charge:	4 x SATA max. 16 TB + eSATA max. 16 TB
Archivage des supports externes:	Capture d'une image ou d'un enregistrement de l'archive à l'aide d'une clé USB
Recherche et reproduction des enregistrements:	Recherche des enregistrements + ligne de temps avec le type d'enregistrement. Vitesse de lecture: en avant, ralentissement, accélération, pas à pas Recherche avancée (à la seconde)
Fonctions de réseau:	Programme client et navigateur IE: aperçu en direct, lecture et archivage des enregistrements, configuration partielle des paramètres de l'enregistreur

DELTA-OPTI Monika Matysiak; <https://www.delta.poznan.pl>  
POL; 60-713 Poznań; Graniczna 10  
e-mail: [delta-opti@delta.poznan.pl](mailto:delta-opti@delta.poznan.pl); tel: +(48) 61 864 69 60

Protocoles réseau:	HTTP, TCP/IP, IPv4/IPv6, UPNP, RTSP, UDP, SMTP, NTP, DHCP, DNS, IP Filter, PPPOE, DDNS, FTP
Débit binaire:	max. 160 Mbps (conjointement)
Accès du téléphone portable:	Port: 37777 ou l'accès à travers le nuage <ul style="list-style-type: none"> <li>• Android: Application gratuite <a href="#">DMSS</a></li> <li>• iOS (iPhone): Application gratuite <a href="#">DMSS</a></li> </ul> Il existe également des versions payantes des applications mobiles : gDMSS Plus, iDMSS Plus, wDMSS plus
Entrées/Sorties d'alerte:	16 / 6
Commande des têtes tournantes PTZ:	RS-485 PELCO-D/P
Détection de mouvements:	Division de l'écran en zones 22 x 18 champs de détection Très bonne sensibilité après avoir détecté un mouvement, enregistrement uniquement par la caméra pourvue de détection de mouvements
Manipulation avec une souris:	✓
Télécommande IR inclus:	✓
Alimentation:	230 V AC
Poids:	5 kg
Dimensions:	440 x 423 x 68 mm
Langues:	anglais, polonais
Pays d'origine:	Chine
Fabricant/Marque:	DAHUA
Garantie:	<b>3 ans</b>

## PRESENTATION

Vue du devant:



Vue du derrière:

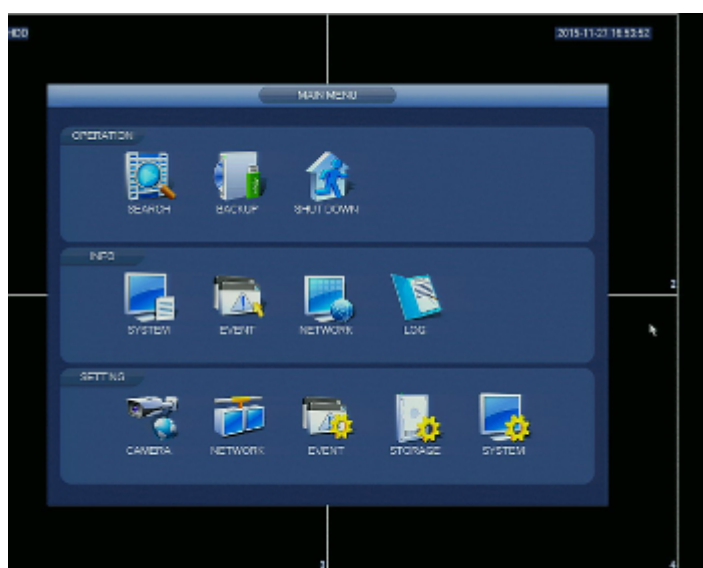
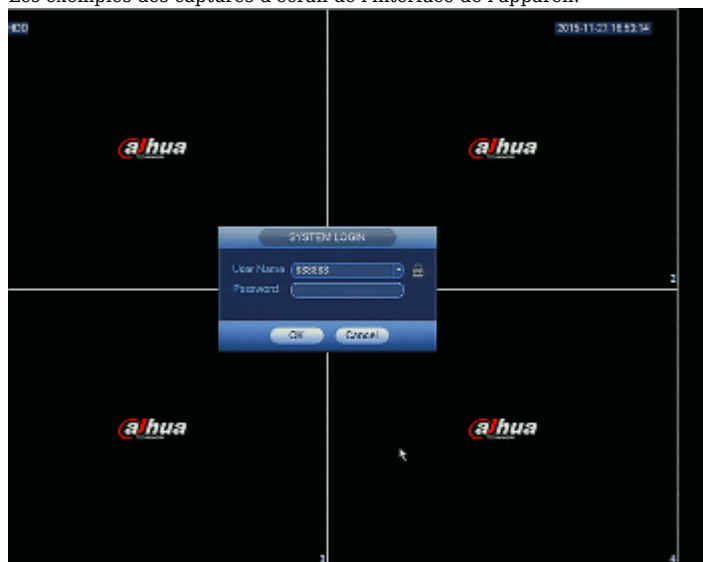


Dans le kit:



DELTA-OPTI Monika Matysiak; <https://www.delta.poznan.pl>  
POL; 60-713 Poznań; Graniczna 10  
e-mail: [delta-opti@delta.poznan.pl](mailto:delta-opti@delta.poznan.pl); tel: +(48) 61 864 69 60

Les exemples des captures d'écran de l'interface de l'appareil:



## NOS OPINIONS



- L'enregistreur est parfaitement compatible avec des cameras Dahua.

## EMBALLAGE

Dimensions (long. x larg. x h): 0x0x0 mm	Poids brut: 0 kg
--	------------------